



# Prestandaredovisning av:

## Beräkningsgrundande lastvärden för solpanelinfästning.

Sida 2-3. Beräkningsgrundande lastvärden för solpanelinfästning med infästningsplatta på släta tak.

### Produktidentifikation.

*Beständig enligt korrosivitetsklass C4, EN ISO 12944-2 (40 år) samt enligt specifikation EN 516:2006.*

Art nr	Benämning	Monteras enligt anvisning
6361	Solfäste, falsade takpannor	F1:1
6364	Solfäste, ofalsade takpannor	F1:2
6131	Fotplatta för bärande underlagstak	A1
6132	Fotplatta för bärläkt min 45x70 mm	A2
6368	Solfäste, falsad plåt	F2
6365	Solfäste, släta tak och profilerad plåt	F3/F4
6136	Infästningsplatta till tätskikt	A8:2/A8:3
6138	Infästningsplatta, bärande underlagstak	A8:4

### Angiven lastförmåga per enhet.

Art nr	Benämning	Maxlastförmåga vinkelrätt från taket	Maxlastförmåga i riktning med takfall
6361	Solfäste, falsade takpannor	2,5 kN	6 kN
6364	Solfäste, ofalsade takpannor	2,5 kN	6 kN
6368	Solfäste, falsad plåt	2,5 kN	2,6 kN
6365*	Solfäste, profilerad plåt 0,5 mm.	2,5 kN	3,7 kN

*\* vid stålplåt min 0,4 mm skall fästet monteras över plåtskarv i dubbel plåt för att motsvara angivet värde. Aluminiumplåt min 0,8 mm, fri placering.*

6365	Solfäste, släta tak med infästningsplatta 6136 eller 6138 Underlag: Råspont G4-3, min 17 mm	3,0 kN	4,5 kN
6365	Solfäste, släta tak med infästningsplatta 6136 eller 6138 Underlag: Råspont G4-3, min 22 mm	3,5 kN	7,0 kN
6365	Solfäste, släta tak med infästningsplatta 6136 eller 6138 Underlag: K 20/70 plywood, 18 mm	3,0 kN	7,0 kN

*Beräkningsgrundande lastvärden fortsätter på sida 2.*

## TJB Försäljning AB

info@tjb.se www.tjb.se

tel: 0512-199 59

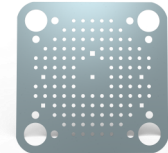
# Prestandaredovisning av:

## Beräkningsgrundande lastvärden för solpanelinfästning med infästningsplatta på släta tak med ytskikt av förstärkt bitumen eller syntetisk duk.

Montering utförs enligt anvisning för respektive tätskikt (A8:2—A8:4), samt enligt riktlinjer för enskild tätskiktsgaranti. Produkt korrosivitetsklass C4.

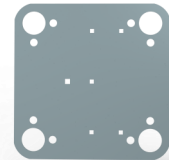
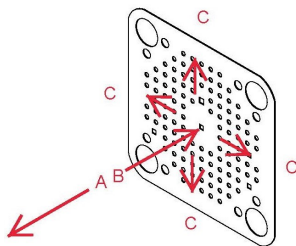
### Infästningsplatta 613600-2 (sol) 400x400x2 mm, perforerad.

För infästning av solenergisystem på framför allt bitumenbaserade tätskikt. Uppfyller riktlinjerna för tätskiktsgarantier fr.o.m. 2022-01-01 samt normer, SIS HB 537.



### Infästningsplatta 613600, 400x400x2 mm.

Får ej användas för infästning av solenergisystem på bitumenbaserade tätskikt men uppfyller riktlinjerna för montage med syntetisk takduk samt infästning av "taksäkerhet mot samtliga nämnda ytskikt".



Konstruktion (Infästning)	Fy+ (A) kN	Fy- (B) kN	Fx+ (C) kN	Fx- (C) kN
Prof.plåt min 0,7mm (plåtskruv m hylsa)	3,5	4,0	7,0	7,0
Betong C25/30 med/utan isolering (avsedd skruv/-hylsa)	3,5	4,0	7,0	7,0
Lättbetong med/utan isolering (avsedd skruv/-hylsa)	3,5	4,0	7,0	7,0
Råspont G4-3 17 mm (träskruv med bricka)	3,0	3,0	4,5	4,5
Råspont G4-3 22 mm (träskruv med bricka)	3,5	4,0	7,0	7,0
Playwood 18 mm (träskruv med bricka)	3,0	3,0	7,0	7,0
Helsvetsad tätskikt (insvetsad utan skruv)	3,0	4,0	7,0	7,0
Insvetsad (ingen mekanisk infästning)	0,2	Enligt konstr.	4,5	4,5

## TJB Försäljning AB

info@tjb.se www.tjb.se

tel: 0512-199 59

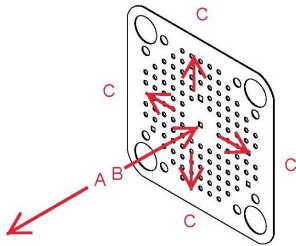
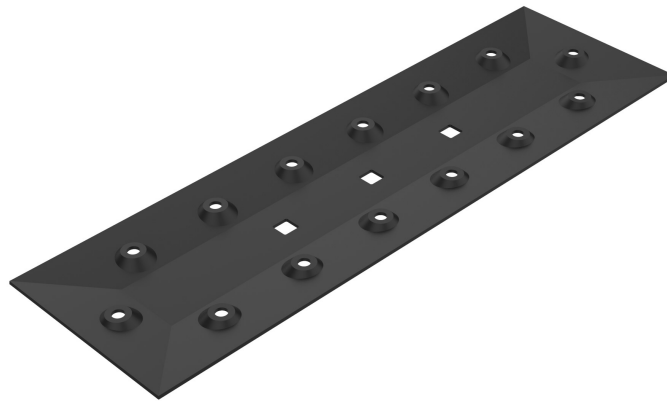
Prestandaredovisning fortsätter på sida 3.

## Prestandaredovisning forts.

### Infästningsplatta 613820, 120x400x2 mm.

För infästning på shingeltak och andra bitumenyttskikt direkt på träunderlag (min 10 st träskruvar, 6,3x38mm cut/-med tätbrickor vid öppet montage).

- Denna infästningsplatta är formpressad för att ge utrymme för v-bult samt har försänkta skruvhål med flänskant mot underlaget (*skruvsats art.nr: 690100*).
- Plattan kan i vissa fall monteras utan övertäckning, ett NBR underlägg (*art.nr: 192620*) placeras under plåten för att vid åtdragning komprimeras mot ytskiktets textur samt mot plåtens oanvända hål (*skruvsats art.nr: 691800*).



Undertak, typ (Infästning)	Fy+ (A) kN	Fy- (B) kN	Fx+ (C) kN	Fx- (C) kN
Råspont G4-3 17 mm (träskruv 10st)	3,0	3,0	4,5	4,5
Råspont G4-3 22 mm (träskruv 10st)	3,5	4,0	7,0	7,0
Playwood 18 mm (träskruv 10st)	3,0	3,0	7,0	7,0

*Beräkningsgrundande last värden anges med tolerans till ett högre värde än angivet och kan inte jämföras med krav på prestanda för taksäkerhet etc.*

### TJB Försäljning AB

info@tjb.se www.tjb.se

tel: 0512-199 59