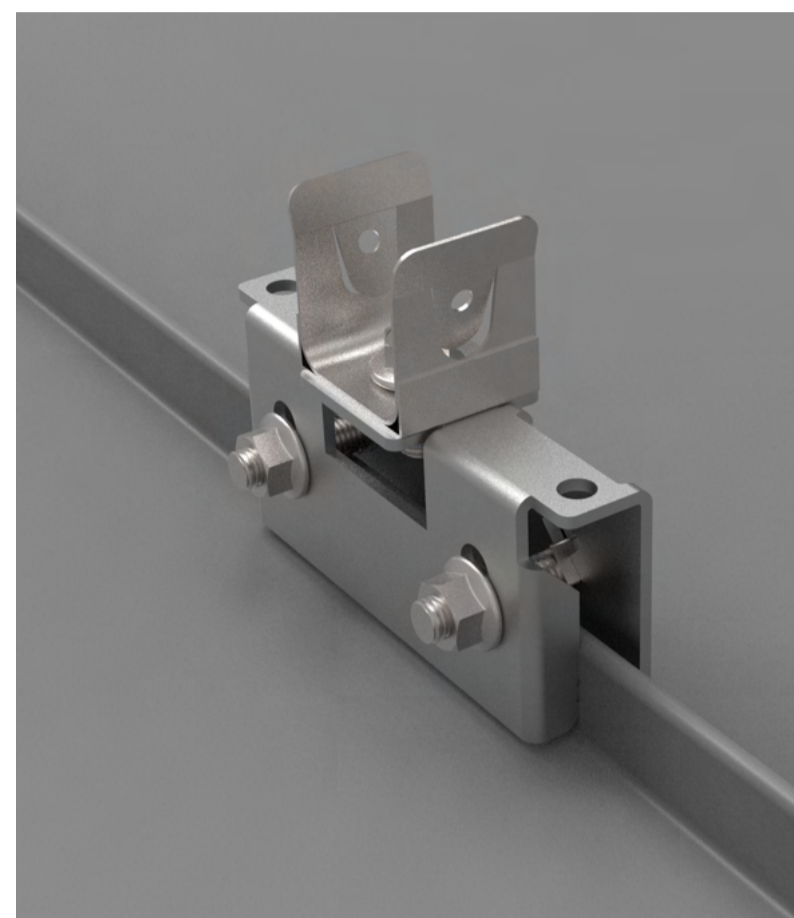
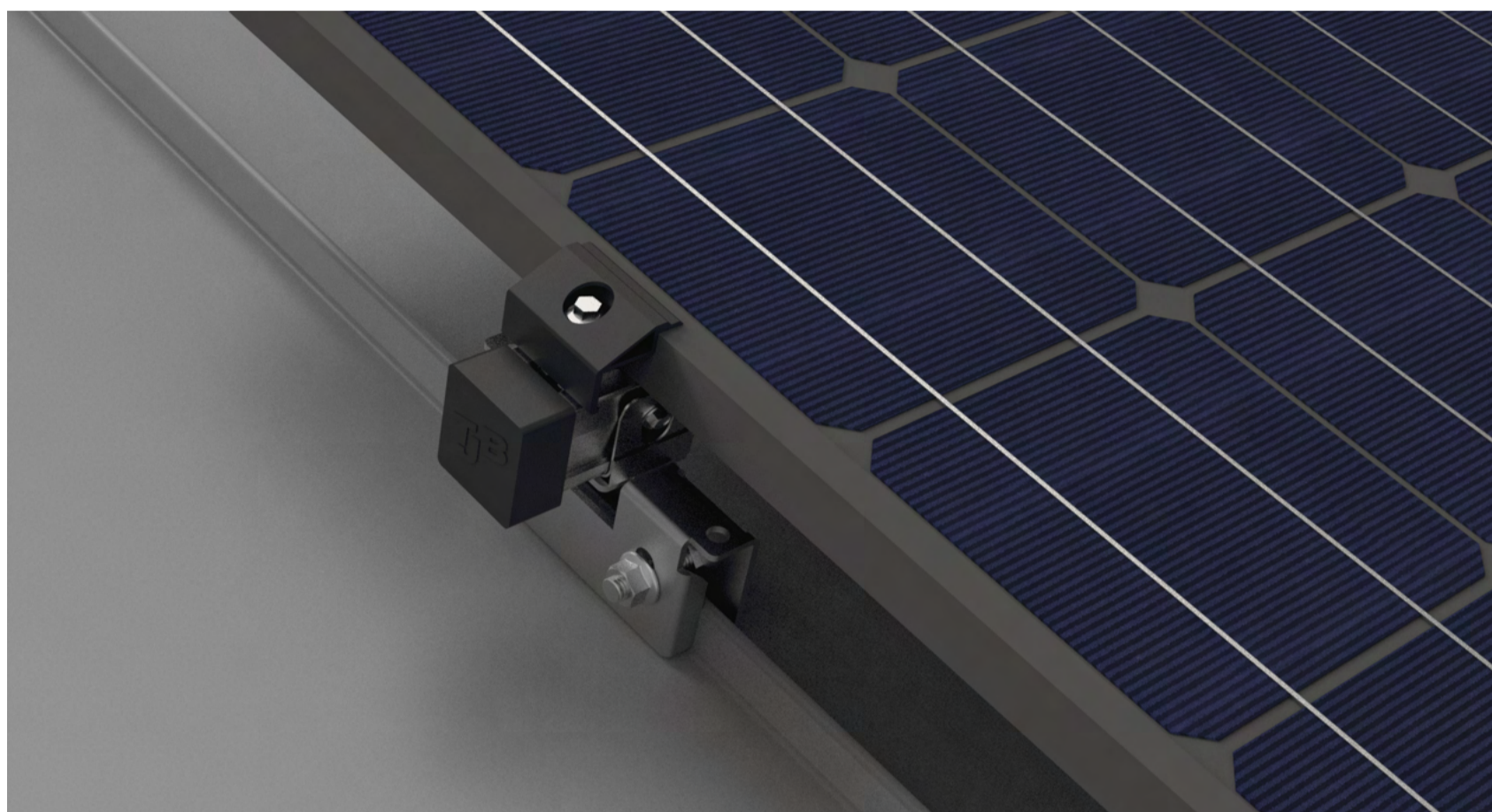


F11:1

Fäste för falsad plåt och klickfalsplåt

Dubbel-/enkelfals stål 0,6 mm, dubbelfalsad eller sömsvetsad RF plåt min 0,4 mm, dubbelfalsad aluminiumplåt min 0,7 mm, dubbelfalsad zinkplåt min 0,7 mm, klickfalsplåt min 0,6 mm



Monteringsanvisning

! Vid montering på falsad koppar skall materialen hållas isolerade från varandra med avsedd profil som monteras med falsfästet.

1 - Falsad plåt: Vänd fästet så att haken greppar under falskanten, klämbultarna skall befinna sig i hålen närmast taket för att erhålla ett stöd mot falsens överkant (fabrikspacering).

Klickplåt: Vänd fästet så att haken greppar i klickspåret, om klämbultarna tar i falsens överkant utan att haken når ned i spåret skall dessa flyttas till det övre läget.

2 - Drag åt klämbultarnas muttrar till 17 Nm. Kontrollera vid klickfalsplåt att den inre falskanten sitter rätt i spåret.

3 - Montera skenan enligt F5:1 och lås varannan hållare + ändhållarna mot skenan med 1 st självborrande låsskruv genom hål i spärrhake på valfri sida.

Artikelinformation Stål/RF-stål. Komplet fäste

Montagehöjd från takytan till solpanelens undersida = ca 110 mm

644500	Falsfäste SK 38	20 st/frp
693300	Självborrande låsskruv 5,5 x 20 RF A2	100 st/frp

