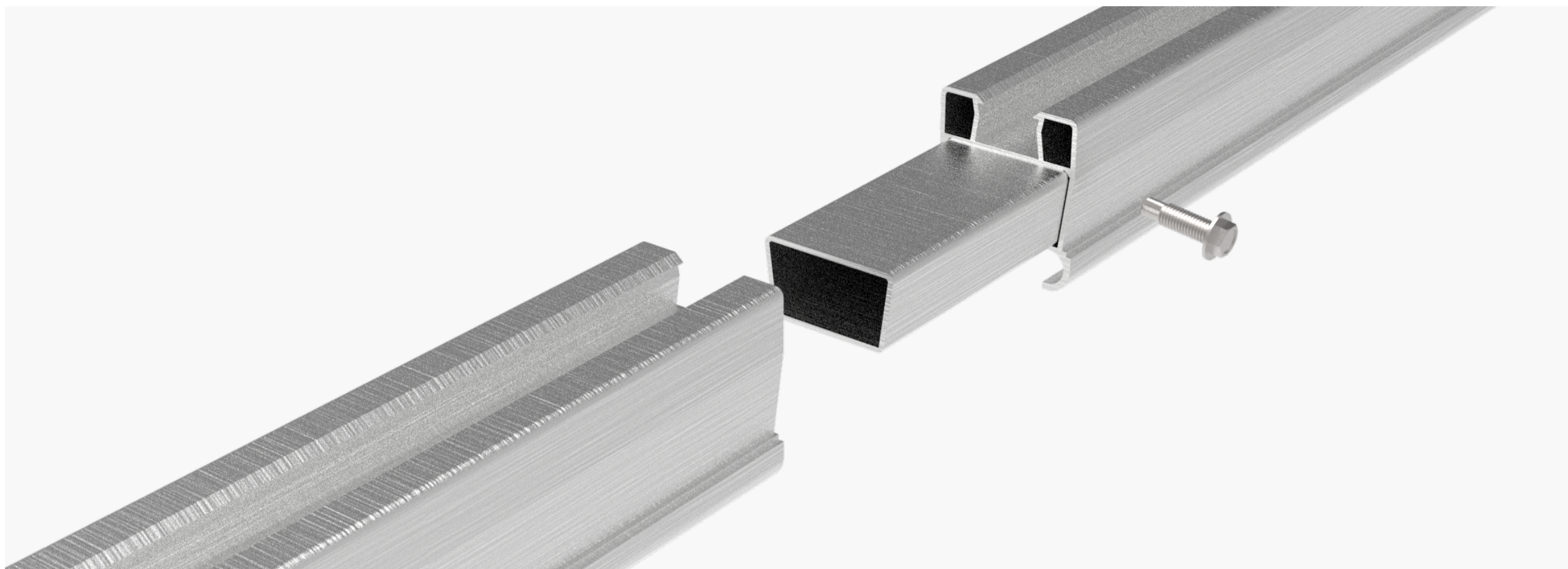


**F5:1**

# Skena 38 x 45 mm

Skenan monteras med kompletta takfästen som är försedda med vridbar hållare av klickmodell. Infästning på trapetsprofilerad plåt är av annan typ, se F7:1.



## Monteringsanvisning

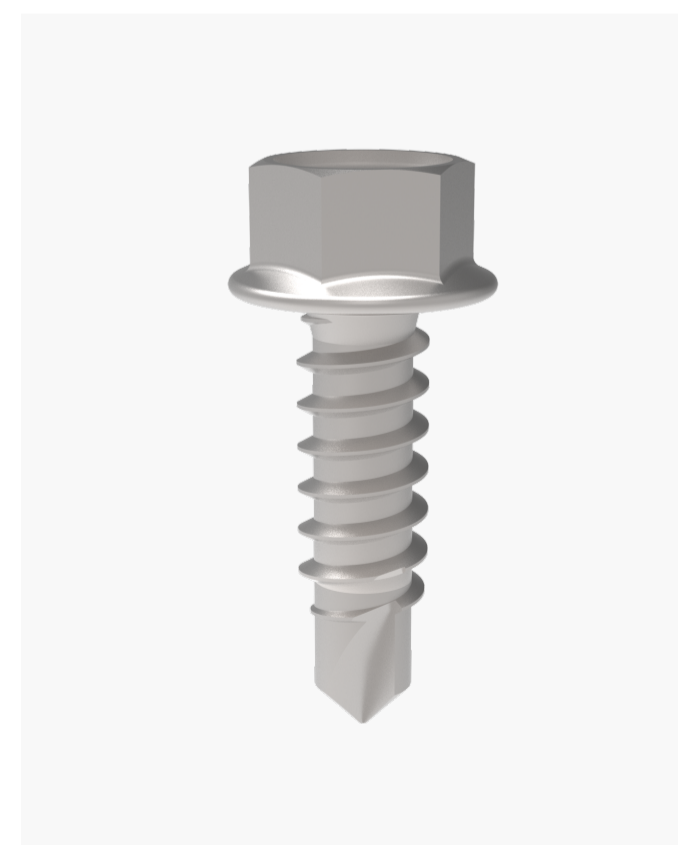
- 1 - Montera alltid takfästen på rak linje med det yttre fästet placerat 30–250 mm från skenans start/slut.
- 2 - Rörelsemån; skarvstycket måste löpa löst i en av skenorna, skarva genom att träda in halva skarvstycket i skenan och lås fast med 1 st självborrande skruv från sidan eller i spåret uppifrån. Förlängningsskenan monteras lika men utan "låsskruv", lämna 8-10 mm fri rörelsespalt mellan skenorna.
- 3 - Om den tillskarvade skenan är så kort att den endast har stöd av ett takfäste så skall skarvhylsan monteras utan rörelsemån, skjut samman skenorna helt och lås med 2+2 självborrande låsskruvar i spåret uppifrån på var sida om skarven.
- 4 - Placera skenan i hållarna och tryck ned tills spärrarna klickar fast i skenans greppansats. Montera låsskruvar enligt anvisning för specifikt fäste.

Kontrollera att bulten under klickfästet är åtdraget innan montering av solpanelerna. Observera att max 20 m sammankopplade paneler per sträcka gäller.

## Artikelinformation Skena 38 x 45

Aluminium EU AW-6063T66. Aluminium/materialfärgad

640200	Skena 38 x 45 x 2450 mm	1 st	252 st/pall
640300	Skena 38 x 45 x 3550 mm	1 st	252 st/pall
640400	Skena 38 x 45 x 4750 mm	1 st	252 st/pall
640500	Skena 38 x 45 x 5900 mm	1 st	216 st/pall
641900	Skarvstycke, SK 38 x 45 mm	25 st/frp	
693300	Självborrande låsskruv 5,5 x 20 RF A2	100 st/frp	
644720	Ändskyddslock 38 x 45 svart	50 st/frp	
644757	Ändskyddslock 38 x 45 grå	50 st/frp	



F5:1 mont Skena 38 x 45 240110