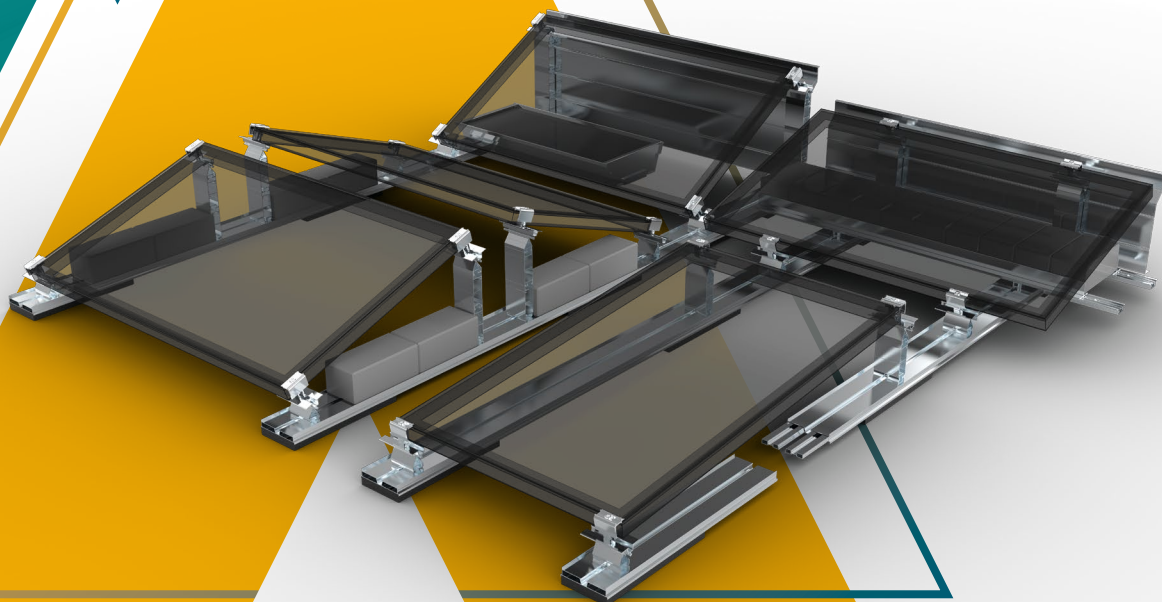
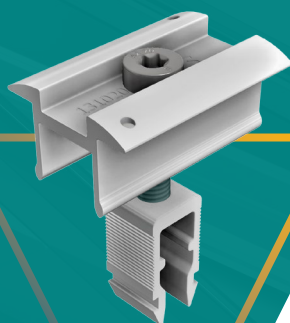


SCHLETTER
The Solar Mounting Group

**KOMPONENT-
ÖVERSIKT
2022/2**



Allmän information

Material:

Takkrokar och deras huvudkomponenter:

Höghållfast stål med zinklamellbeläggning, Rostfritt stål 1.4301 eller aluminium

Skrivar:

Rostfritt stål A2 eller högvärdigare

Plåtkomponenter:

Rostfritt stål 1.4301 eller aluminium

Modulklämmor:

Aluminium

Tätningsgummi:

EPDM-tätning (UV-beständig)

Avvikande material beskrivs för respektive artiklar.

Planeringshjälp:

Konfiguration och strukturell dimensionering via Schletter Configurator.

Statik:

Statisk beräkning enligt gällande landsspecifika standarder (i Tyskland EN 1991, EC1). Statisk bilaga för bestämning av antalet nödvändiga fästpunkter, baserat på den statiska beräkningen. Observera i vilket fall som helst informationen om statiken! De allmänna statik-bilagorna innehåller inte prov på takets hållkraft på underkonstruktionen!

Toleranser:

Produktionsspecifika toleranser måste beaktas för alla dimensioner.

Globalt distributionsnät:

Alla företag i Schletter Group kan på kundens begäran köpa varor från andra filialer.

INNEHÅLLSFÖRTECKNING

Komponentöversikt

Presentation	
Broschyrer och programvara	06
Varuprovväska	07
Takkrokar	
Takkrokar Standard	10
Takkrokar Rapid ²⁺ Pro	11
Takkrokar Pro HSL	12
Takkrokar ProLine	13
Alu-Tile	14
Takkrokar specialutförande	15
Tillbehör takkrokar	18
Specialfästen	
Specialfästen för tak med stålunderkonstruktion	22
Specialfästen för tak med träunderkonstruktion	24
Tillbehör specialfästen	25
Plåtfalsklämmor	26
Plåtfalsklämmor Pro	28
Trapetsplåtanslutning	30
Trapetsplåt- och bitumentakanslutning	31
Modulklämmor	
Modulklämmor för inramade moduler	34
Klämmor för laminatmoduler	36
Tillbehör laminatklämmor	37
Profiler	
Modulstöd- och monteringsprofiler	40
Modulstöd- och monteringsprofiler Pro	42
Tillbehör profiler	43
Stöd	
Bärbjälkset för platta taksystem	48
Bärbjälkset för platta taksystem / fasadstöd	49
Gröntakstöd	50
Tillbehör bärbjälkset	51
Tillbehör stöd	52
Ballast-optimerade system för platta tak	
FixGrid	56
FlatGrid	59
FixGrid Pro	60
PvMax energisatser	
PvMax-S sats	66
Skruvar och smådelar	
Skruvar och smådelar	70

NYHET!

Med ikonerna vill vi underlätta produktvalet för dig. Du kan se på en gång vilken artikel som passar till vilket system. Våra kompetenta tekniker hjälper dig naturligtvis även fortsättningsvis om du har några frågor i sammanhanget.



Kompatibel med vår standardserie



Kompatibel med vår ProLine-serie

PRESENTATION

Broschyrer och programvara

Varuprovväska

BROSCHYRER OCH PROGRAMVARA

Presentation

Broschyrer, produktblad, monteringsanvisningar och ytterligare teknisk information samt programvara finns alltid i nedladdningsektionen på www.schletter-group.com.

På begäran skickar vi gärna våra broschyrer digitalt.



VARUPROVVÄSKA

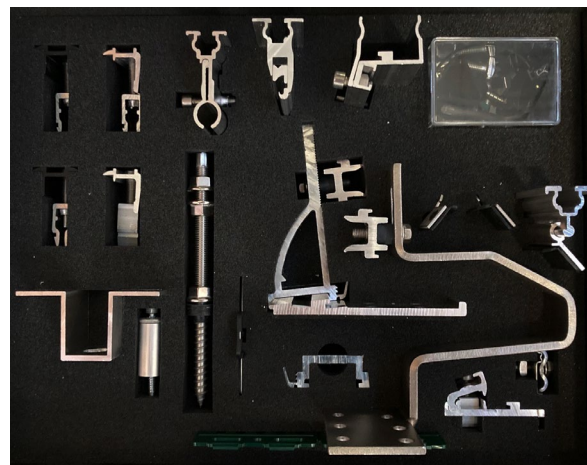
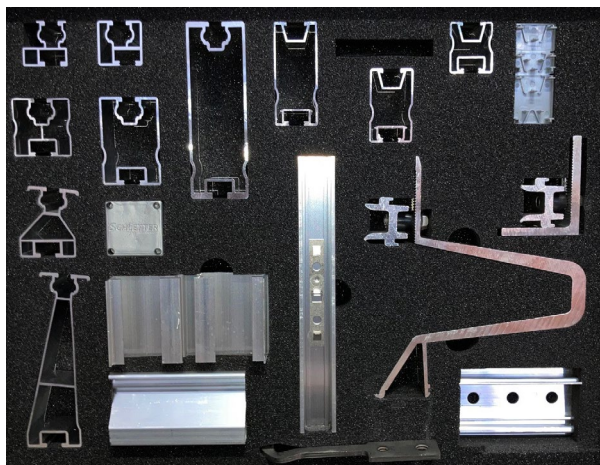
Presentation

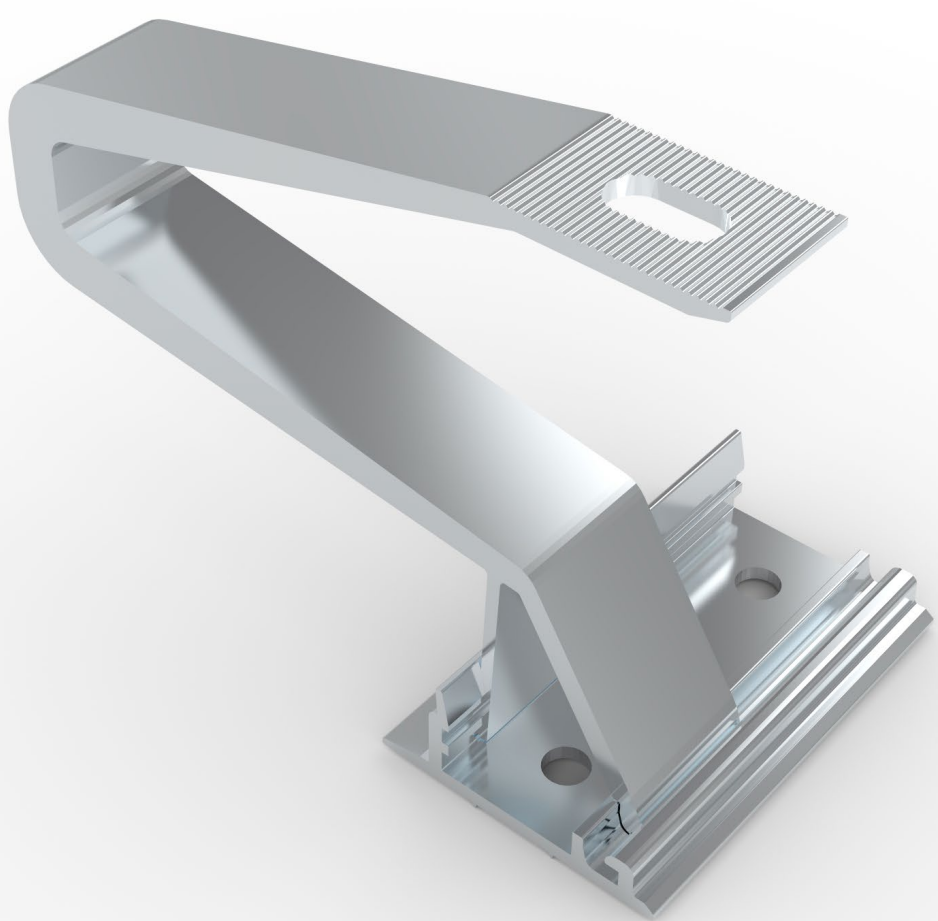
På begäran!

195000-297 Varuprovväska tak- och standardsystem
Innehåller viktiga produktexempel på Schletter-montagesystem



Liknande illustrationer





TAKKROKAR

Takkrokar Standard

Takkrokar Rapid²⁺ Pro

Takkrokar Pro HSL

Takkrokar ProLine

Alu-Tile

Takkrokar specialutförande

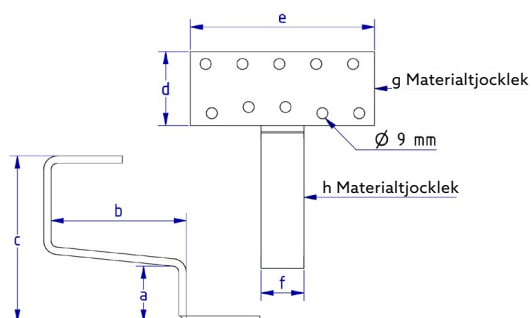
Tillbehör takkrokar

TAKKROKAR STANDARD

Takkrokar

- Alla takkrokar i rostfritt stål
- Justerbara krokar komplett förmonterade

Träskruvar, fyrkantskruvar (M10 x 25 mm) och flänsmuttrar vänligen beställ separat!



Takkrokar Eco S

- VA-kvalitet
- Svetsad
- Symmetriskt steganordning



100004-000 Takkrok Eco S 135 (normalhöjd 135 mm)									
	a	b	c	d	e	f	g	h	
mm	45	110	135	60	150	35	5	6	st/förp. 20



100007-000 Takkrok Eco S 165 (normalhöjd 165 mm)									
	a	b	c	d	e	f	g	h	
mm	45	110	165	60	150	35	5	6	st/förp. 20



Takkrokar Universal

- VA-kvalitet
- Variabel steganordning
- Justerbar fram och bak
- Mittsteget användbart i tre lägen



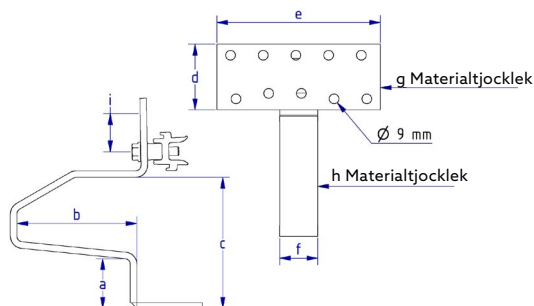
100001-000 Takkrok Universal (Frankfurter panna eller falstegel)									
	a	b	c	d	e	f	g	h	
mm	42-52	115	102-135	74	150	30	5	6	st/förp. 20



TAKKROKAR RAPID²⁺ PRO

Takkrokar

- VA-kvalitet
- Svetsad
- Symmetrisk steganordning
- Förmonterad



101001-020 Takkrokar Rapid²⁺ Pro 45

	a	b	c	d	e	f	g	h	i	
mm	45	110	118	60	150	35	5	6	30	st/förp. 20

Jämförbar med: Eco S 100004-000.



101002-020 Takkrokar Rapid²⁺ Pro 35

	a	b	c	d	e	f	g	h	i	
mm	35	110	108	60	150	35	5	6	30	st/förp. 20

Som 101001-020, men 35 mm / 1.38 tum benhöjd för låga lister.



101004-020 Takkrokar Rapid²⁺ Pro Universal

	a	b	c	d	e	f	g	h	i	
mm	40-52	110	115-127	74	150	35	5	6	30	st/förp. 10

Universellt justerbar, för vertikal skenmontering; jämförbar med: Universal 100001-000.



101005-020 Takkrokar Rapid²⁺ Pro Max

	a	b	c	d	e	f	g	h	i	
mm	45	120	125	80	150	35	6	8	30	st/förp. 10

Som 101001-020, men 35 x 8 mm / 1.38 x 0.31 tum steg för stora snömängder.



101005-021 Takkrokar Rapid²⁺ Pro Max 150

	a	b	c	d	e	f	g	h	i	
mm	45	150	125	80	150	35	6	8	30	st/förp. 10

Som 101005-020, men mått b 150 mm.



101006-020 Takkrokar Rapid²⁺ Pro MaxV

	a	b	c	d	e	f	g	h	i	
mm	45	120	125	80	150	35	6	8	30	st/förp. 10

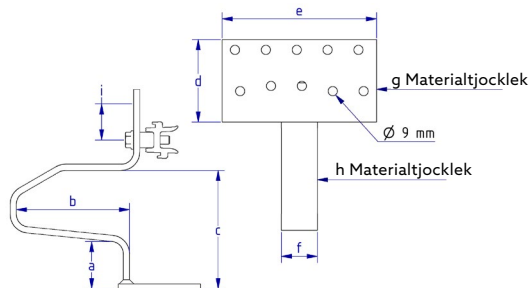
Som 101005-020, men för vertikal skenmontering.



TAKKROKAR PRO HSL

Tillverkad av höghållfast stål, speciellt för stora snömängder

- Höghållfast stål, svetsat
- Yta med zinklamellbeläggning
- Symmetrisk steganordning
- Förmonterad



101001-022 Takkrokar Rapid²⁺ Pro 45 HSL

	a	b	c	d	e	f	g	h	i	
mm	45	110	115	80	150	35	5	6	30	st/förp. 20



101005-024 Takkrokar Rapid²⁺ Pro Max HSL

	a	b	c	d	e	f	g	h	i	
mm	45	132	114	80	150	35	6	8	30	st/förp. 10



= Profil "Standard"

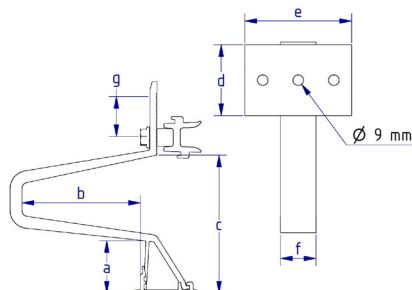


= Profil "ProLine"

TAKKROKAR PROLINE

I aluminium. Lätt, prisvärt, effektivt

- Material: Aluminium
- Fäster med bara en skruv
- Variabel steganordning
- Förmonterad klämdel



101020-220* Takkrokar RapidA 35 Pro Max							
	a	b	c	d	e	f	g
mm	35	92	107	60	100	30	30

*förväntas tillgänglig från tredje kvartalet 2022



100020-100 Takkrokar EcoA 45 Max						
	a	b	c	d	e	f
mm	45	98	116	60	100	30

Anslutningsmöjlighet till alla vanliga Schletter-profiler; för avsedd för större snömängder.



101020-120 Takkrokar RapidA Pro 45 Max							
	a	b	c	d	e	f	g
mm	45	98	116	60	100	30	30

För avsedd för större snömängder.



101024-120 Takkrokar RapidA 45 Pro Universal Max							
	a	b	c	d	e	f	g
mm	45	98	116	60	100	30	30

För avsedd för större snömängder.



ALU-TILE

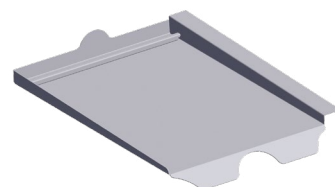
Takkrokar

Ersätter en komplett takpanna. V.g. beställ takkroksettet separat. Speciellt för områden med höga snömängder.

Systemkrokar och plåtersättningspannor i aluminium, skruvtätning EPDM, laststöd i plast med skruv A2 i rostfritt stål.

Plåtersättningspanna

Tillverkare	Artikel-nr	st/förp. 10
Braas		
Frankfurter panna	103005-003	
Taunus panna	103005-011	
Harzer panna	103005-022	
Tegalit	103005-025	
Topas 13V	103005-067	
Erlus		
Falstegel	103005-002	
Stor falstegel	103005-007	
Stor falstegel XXL	103005-010	
E58	103005-015	
Forma	103005-024	
Linea	103005-049	
Reformpanna XXL	103005-057	
Eternit		
Heidelberger	103005-006	
Creaton (tidigare Meindl)		
Rustico	103005-004	
MZ3 NY	103005-112	



Alu-Tile Pro takkrok-set

Består av systemkrok, skruvtätning och laststöd

103006-020 Alu-Tile Pro takkrok-set



st/förp. 10



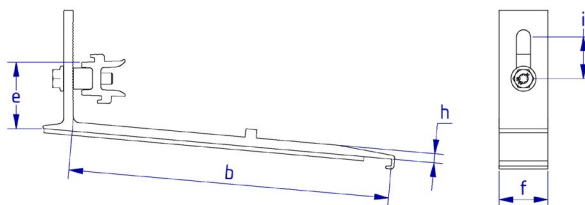
= Profil "Standard"



= Profil "ProLine"

TAKKROKAR SPECIALUTFÖRANDE

Takkrokar



Plåtersättningsspannor och takkrok-sets för bäversvans Rapid inkl. monteringsatts



109016-007 Bäversvans BEZ Rapid AL 180 x 380

st/förp. 20

109019-020 Takkrokar för bäversvans Rapid Pro AL

st/förp. 20

	a	b	c	d	e	f	g	h	i
mm	-	228	-	-	48	35	-	7	30



109016-009 Bäversvans BEZ Rapid AL 170 x 380

st/förp. 20

109019-020 Takkrokar för bäversvans Rapid Pro AL

st/förp. 20

	a	b	c	d	e	f	g	h	i
mm	-	228	-	-	48	35	-	7	30



109016-010 Bäversvans BEZ Rapid AL 190 x 400

st/förp. 20

109019-022 Takkrokar för bäversvans Rapid Pro 190 x 400

st/förp. 20

	a	b	c	d	e	f	g	h	i
mm	-	250	-	-	50	35	-	6	30



109016-008 Bäversvans BEZ Rapid Cu 180 x 380

st/förp. 20

109019-021 Takkrokar för bäversvans Rapid Pro

st/förp. 20

	a	b	c	d	e	f	g	h	i
mm	-	232	-	-	50	35	-	6	30

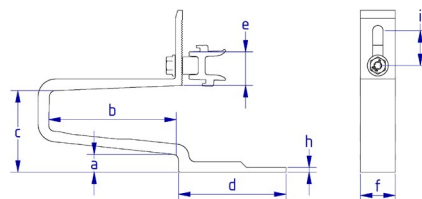


TAKKROKAR SPECIALUTFÖRANDE

Takkrokar

Takkrokar RapidA Pro 2L

Takkrokar för systemtak av isolertakelement



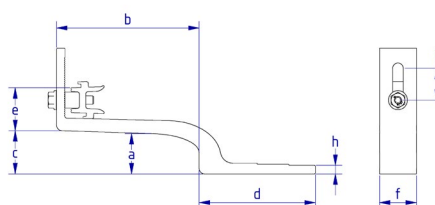
101028-020* Takkrokar RapidA Pro 2L									st/förp. 20
	a	b	c	d	e	f	g	h	i
mm	15	110	70	92	30	30	-	4	30

*förväntas tillgänglig från tredje kvartalet 2022



Takkrokar Rapid²⁺ Pro Slate

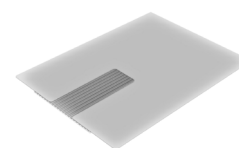
- Snabb och enkel montering
- Passar många typer av pannor
- För pannöverlappningar upp till 125 mm
- Täckplatta med flexibel wellplåt
- Direkt belastning på taksparren



109019-024 Takkrokar Rapid ²⁺ Pro Slate125									st/förp. 20
	a	b	c	d	e	f	g	h	i
mm	28	135	41	110	41	35	-	8	30



109017-010 Panna till takkrok Rapid ²⁺ Pro Slate125									st/förp. 20
--	--	--	--	--	--	--	--	--	-------------



= Profil "Standard"



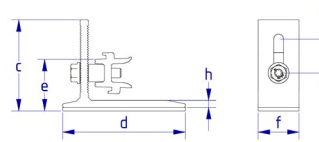
= Profil "ProLine"

TAKKROKAR SPECIALUTFÖRANDE

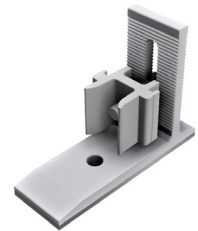
Takkrokar

Rapid²⁺ Pro SML

För fäste på metallpannor



119026-102 Takkrokar Rapid ²⁺ Pro SML									st/förp. 20
	a	b	c	d	e	f	g	h	i
mm	-	-	78	105	45	35	-	6	29

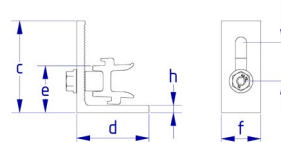


RapidPro L

Vinkelfäste för anslutning av profiler i ProLine-serien



119026-122 RapidPro L									st/förp. 100
	a	b	c	d	e	f	g	h	i
mm	-	-	70	55	36	30	-	5.5	29



TILLBEHÖR TAKKROKAR

Takkrokar

973000-075 Underläggsbricka takkrokar 2.5/5 mm st/förp. 100



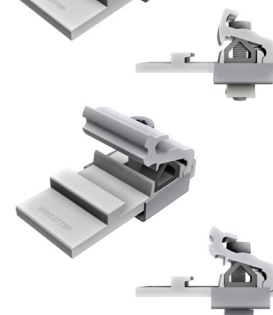
973000-683 Tätningsband för takkrok grått TP600 10 m st/förp. 15



109008-003 RapFix - förlängning för Eco takkrokar
Speciellt för takkrokar som inte finns som
Rapid-version



109008-023 RapFix Pro - förlängning för Eco takkrokar
Speciellt för takkrokar som inte finns som
Rapid-version



925120-002 Distanshylsa av plast 1 m
- För takisolering
- Användbar som distanshylsa för takisolering
tillsammans med extra långa fästskruvar
- Plastutförandet förhindrar köldbryggor
- Skär till önskad längd efter behov
- Skruvar beställs separat!
- Observera minskad belastning per takkrok!



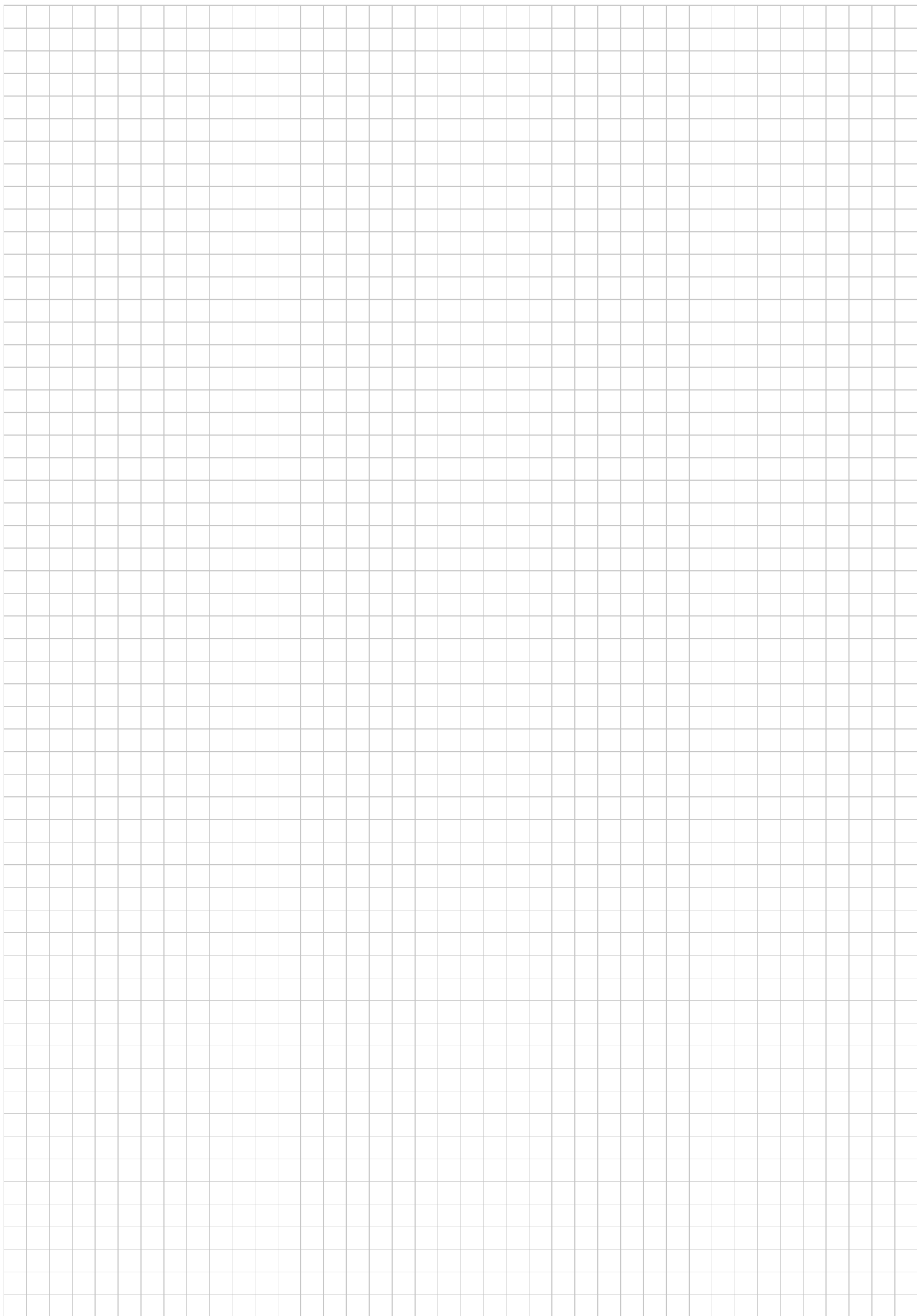
109010-000 Extra vinkel Iso07
För takkrokfäste, system Iso07



= Profil "Standard"



= Profil "ProLine"





SPECIALFÄSTEN

Specialfästen för tak med stålunderkonstruktion

Specialfästen för tak med träunderkonstruktion

Tillbehör specialfästen

Plåtfalsklämmor

Plåtfalsklämmor Pro



Trapetsplåtfäste

Bitumentakfäste

SPECIALFÄSTEN FÖR TAK MED STÅLUNDERKONSTRUKTION



Takläggning: Korrugerade tak och trapetsplåt

Självgängande gängskruv, VA

		 
943763-064	6.3 x 64	st/förp. 100
943763-115	6.3 x 115	st/förp. 100
943763-150	6.3 x 150	st/förp. 100
943763-200	6.3 x 200	st/förp. 50

Fästpunkterna måste förborras med Ø 5 mm.

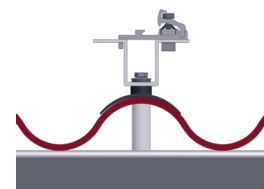


		 
119033-002	Universal-adapter Uno M8	st/förp. 50
119005-000	Tätninglock korrugerad plåt 5 / 6 / 8	st/förp. 50
119004-003	Distanshylsa AL 995 x 20*	st/förp. 30

Rapid korsskarv (artikel 129063-000), kersskarv Rapid Pro (129063-010) och självgängande skruv måste beställas separat.

*De nödvändiga längderna ska skäras till korrekt mått hos kunden.

+ Adapter = användningsklara fästsystem





= Profil "Standard"





= Profil "ProLine"

SPECIALFÄSTEN FÖR TAK MED STÅLUNDERKONSTRUKTION

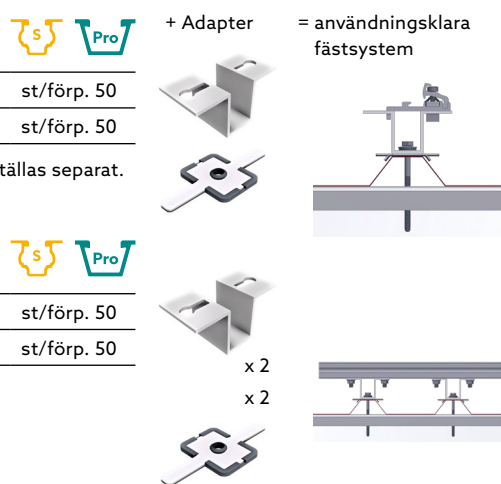
Takläggning: Korrugerade tak och trapetsplåt

		 
119033-002	Universal-adapter Uno M8	st/förp. 50
119005-001	Universal-hätta med EPDM	st/förp. 50

Rapid korsskarv (artikel 129063-000) och korsskarv Rapid Pro (129063-010) måste beställas separat.

		 
119033-002	Universal-adapter Uno M8	st/förp. 50
119005-001	Universal-hätta med EPDM	st/förp. 50

För varje monteringspunkt måste 2 gängskruvar beräknas.
Dessutom måste den övre profilen och nödvändiga monteringskruvar beaktas.





SPECIALFÄSTEN FÖR TAK MED TRÄUNDERKONSTRUKTION

Takläggning: Korrugerade tak och trapetsplåt



För korrugerade plåtar (t.ex. av fibercement) eller trapetsformade plåttak används s. k. korrugerade takfästanordningar, bestående av en speciell skruvstift med EPDM-tätning och en monteringsplatta. Observera att illustrationer och gänglängder kan vara avvikande!



Skruvstift



		 
110010-200	Skruvstiftset 10 x 200 monterat	st/förp. 50
110012-200	Skruvstiftset 12 x 200 monterat	st/förp. 50
110012-300	Skruvstiftset 12 x 300 monterat	st/förp. 50

Skruvstiftset förmonterad med vulkaniserad EPDM-tätning (UV-beständig) och 3 flänsmuttrar av V4A, monterade.

		 
119002-000	Monteringsplatta för skruvstift M10 / M12 För skruvstift M10 / M12, lösa, aluminium 120 x 60 x 6 mm	st/förp. 50

		 
119001-020	KlickTop Pro förlängning för skruvstift För skruvstift M10 / M12, lösa, aluminium	st/förp. 50

		 
119033-004	Universal-adapter Duo M10 / M12 För skruvstift M10 / M12, lösa, aluminium	st/förp. 50

		 
119033-001	Universal-adapter Uno M10 / M12 För skruvstift M10 / M12, lösa, aluminium	st/förp. 50

Rapid korsskarv (artikel 129063-000) och korsskarv Rapid Pro (artikel 129063-010) måste beställas separat.



+ Adapter

= användningsklara
fästsystem



= Profil "Standard"



= Profil "ProLine"

TILLBEHÖR SPECIALFÄSTEN

FixPlan - i samband med skruvstift

Alternativet för platta tak som inte kan fästas i falsen (t.ex. titanzinktak).

114003-000	FixPlan Tätningsplatta	st/förp. 50
114004-000	Bituplan tilläggstätning för FixPlan För montering på bitumentak	st/förp. 100



SlatePlan för anslutning med skruvstift

SlatePlan kan användas på tak med takpannor, t.ex. av bitumen, fibercement eller skiffer, för fäste av skruvstiftssystem.

109017-000	SlatePlan med tätning 270 x 200 x 0.5 mm	st/förp. 50
109017-001	SlatePlan med tätning 370 x 200 x 0.5 mm	st/förp. 50



PLÅTFALSKLÄMMOR

Specialfästen

Vänligen observera:

Åtdragningsmomentet måste begränsas så att plåtfalsarna inte deformeras och plåtens termiska expansion inte förhindras!

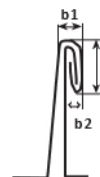
112001-000	Falsklämma 503 VA för stående falstak Vänligen observera: Vid titanzinkplåtar måste kontrolleras om falsarna får belastas!	st/förp. 50
112001-005	Falsklämma 503 Rapid för stående falstak	st/förp. 50
112001-010	Falsklämma 504 för stående falstak Särskilt lämplig också för dubbelt stående falstak av titanzinkplåt	st/förp. 50



Möjliga mått på falsvecket (måttritning)

$h = 11 - 13 \text{ mm}$, $b1 = 4 - 6 \text{ mm}$, $b2 = \text{max. } 3 \text{ mm}$

Falsklämman 504 utvecklades i samarbete med företaget Rheinzink för användning på dubbelt stående falstak av titanzinkplåt och visade sig vara bra av Rheinzink. Profiler monterade på stående falsklämmor får inte överstiga en längd på ca. 3 m utan termisk avskiljning.



112002-003	Falsklämma 510 Rapid; i synnerhet avsedd för stående falstak från Kalzip ^{®*} , Bemo*	st/förp. 50
-------------------	--	-------------



*Alla märken som anges här ägs av respektive innehavare.








112003-003	Falsklämma 520 Rapid Zambelli RibRoof 465 och liknande	st/förp. 50
-------------------	--	-------------




PLÅTFALSKLÄMMOR

Specialfästen

112004-002	Falsklämma 522 Rapid för Zambelli RibRoof 500 och liknande	st/förp. 50	
112006-002	Falsklämma 524 Rapid för Fischer KlipTec och liknande	st/förp. 50	
112007-000	Falsklämma 525 VA för Domico Domitec och liknande	st/förp. 50	 
112012-007	Falsklämma 551 för KlipLok 700 / 406 för KlipLok 700 HiStrength, KlipTite och liknande	st/förp. 100	

Fäste för plåtfalsklämmor

129063-000	Rapid korsskarv Komplett förmonterad för klicknut M8 För korsskenssystem Se produktblad för Rapid korsskarv	st/förp. 200	
-------------------	--	--------------	---




PLÅTFALSKLÄMMOR PRO


Specialfästen

Vänligen observera:

Åtdragningsmomentet måste begränsas så att plåtfalsarna inte deformeras och plåtens termiska expansion inte förhindras!

		
112001-105	Falsklämma Pro 503 för stående falstak	st/förp. 50



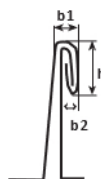
		
112001-110	Falsklämma Pro 504 för stående falstak Särskilt lämplig också för dubbelt stående falstak av titanzinkplåt	st/förp. 50



Möjliga mått på falsvecket (måttritning)

$h = 11 - 13 \text{ mm}$, $b1 = 4 - 6 \text{ mm}$, $b2 = \text{max. } 3 \text{ mm}$

Falsklämman 504 utvecklades i samarbete med företaget Rheinzink för användning på dubbelt stående falstak av titanzinkplåt och visade sig vara bra av Rheinzink. Profiler monterade på stående falsklämmor får inte överstiga en längd på ca. 3 m utan termisk avskiljning.



		
112002-103	Falsklämma Pro 510; i synnerhet avsedd för stående falstak från Kalzip [®] *, Bemo*	st/förp. 50



*Alla märken som anges här ägs av respektive innehavare.

		
112003-103	Falsklämma Pro 520 Zambelli RibRoof 465 och liknande	st/förp. 50




= Profil "Standard"



= Profil "ProLine"

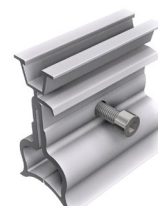
PLÅTFALSKLÄMMOR PRO

Specialfästen

		
112004-102	Falsklämma Pro 522 för Zambelli RibRoof 500 och liknande	st/förp. 50
		
112006-102	Falsklämma Pro 524 för Fischer KlipTec och liknande	st/förp. 50
		
112012-107	Falsklämma Pro 551 för KlipLok 700 / 406 för KlipLok 700 HiStrength, KlipTite och liknande	st/förp. 100
		
112012-112	Falsklämma Pro 562 Universal	st/förp. 50

Fäste för plåtfalsklämmor

		
129063-002	RapidCon90	st/förp. 100




TRAPETSPLÅTANSLUTNING

Specialfästen

SingleFix

Det universella trapetsplåtfästet för stål- och aluminiumplåtar från 0.5 mm;
Observera särskilt användningsinstruktionerna!

		 	
113009-003	SingleFix Pro för korrugeringshöjder från 22 mm (1 st) Skruvar beställs separat efter behov (2 st per SingleFix-Pro)	st/förp. 100	2 stycken
			+
943000-700	Tunnplåtsskruv 5.5 x 25 A2 med tätningsbricka	st/förp. 100	
			4 stycken
943000-360	Tunnplåtsskruv 6.0 x 25 A2 med tätningsbricka	st/förp. 100	
			+ Profil
120011-00450	Modulstödprofil EcoLight 450 mm	st/förp. 50	
			
120020-00450	Modulstödprofil Pro35 450 mm	st/förp. 50	
			
121010-202	FixZ-7 systemprofil18 nere 450 mm	st/förp. 25	
			
121001-202	FixZ-7 systemprofil18 uppe 450 mm	st/förp. 25	
			
121009-202	FixZ-15 systemprofil18 nere 450 mm	st/förp. 25	
			
121008-202	FixZ-15 systemprofil18 uppe 450 mm	st/förp. 25	



= Profil "Standard"



= Profil "ProLine"

TRAPETSPLÅT- OCH BITUMENTAKANSLUTNING

Specialfästen

ClampFit

Det kostnadsoptimerade trapetsplåtfästsystemet för stål- och aluminiumplåt från 0.5 mm; Observera särskilt användningsinstruktionerna!



130004-200*	ClampFit Skrubar beställs separat efter behov (2 st per ClampFit)	st/förp. 100
--------------------	---	--------------

* Artikeln utgår i slutet av fjärde kvartalet 2022.

943000-700	Tunnplåtsskruv 5.5 x 25 A2 med tätningsbricka	st/förp. 100
-------------------	---	--------------

943000-360	Tunnplåtsskruv 6.0 x 25 A2 med tätningsbricka	st/förp. 100
-------------------	---	--------------



130004-300	ClampFit Pro Skrubar beställs separat efter behov (2 st per ClampFit Pro)	st/förp. 100
-------------------	---	--------------

943000-700	Tunnplåtsskruv 5.5 x 25 A2 med tätningsbricka	st/förp. 100
-------------------	---	--------------

943000-360	Tunnplåtsskruv 6.0 x 25 A2 med tätningsbricka	st/förp. 100
-------------------	---	--------------

EcoRapid

Det universella fästsystemet för självbärande trapetsplåttak och sandwichelement; Observera särskilt användningsinstruktionerna!

113014-000	EcoRapid - klämmer direkt på ramen, för korrugeringshöjder från 22 mm Skrubar beställs separat efter behov EcoRapid vid modulanten: 2 skruvar EcoRapid i modulmitten: 1 skruv	st/förp. 200
-------------------	--	--------------

943000-700	Tunnplåtsskruv 5.5 x 25 A2 med tätningsbricka	st/förp. 100
-------------------	---	--------------

943000-360	Tunnplåtsskruv 6.0 x 25 A2 med tätningsbricka	st/förp. 100
-------------------	---	--------------

Fix T-K

Det innovativa fästet för bitumentak på Träramar.



119014-012	Fix T-K - Vänligen observera: Tillbehör 973000-041 EPDM gummi (sida 72)	st/förp. 50
-------------------	--	-------------



119014-212*	Fix T-K Pro - Vänligen observera: Tillbehör 973000-041 EPDM gummi (sida 72)	st/förp. 50
--------------------	--	-------------

*föväntas tillgänglig från andra kvartalet 2022



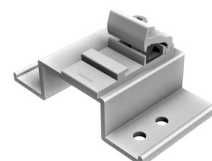
+

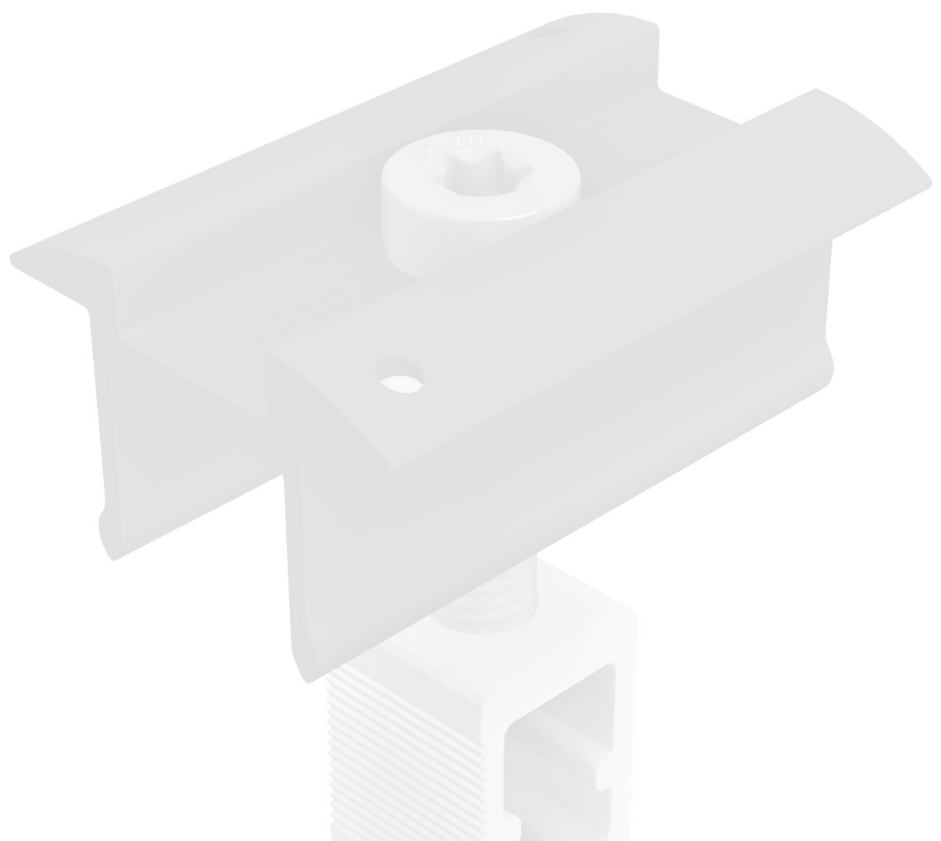


+



+







MODULKLÄMMOR

Modulklämmor Rapid16

Modulklämmor RapidPro

Klämmor för laminatmoduler


Tillbehör klämmor

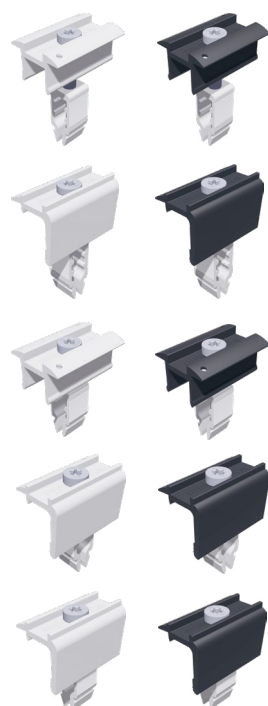
MODULKLÄMMOR FÖR INRAMADE MODULER

Modulklämmor

Alu-modulklämmor System Rapid16

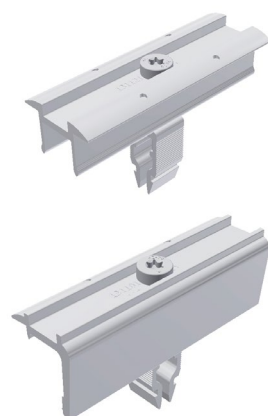
Klämlängd: 50 mm

Alu blank	Svart anodiserad	Artikelbeteckning	Monteringsätt	
131121-002	131121-902	Mittklämma Rapid16 40 - 50	V + H	st/förp. 100
131101-002	131101-902	Slutklämma Rapid16 40 - 50	V + H	st/förp. 50
131121-001	131121-901	Mittklämma Rapid16 30 - 40	V + H	st/förp. 100
131101-001	131101-901	Slutklämma Rapid16 30 - 40	V	st/förp. 50
131101-003	131101-903	Slutklämma Rapid16 30 - 40	H	st/förp. 50



Klämlängd: 100 mm

131121-111		Mittklämma Rapid16 30 - 40 L	V + H	st/förp. 100
131101-101		Slutklämma Rapid16 30 - 40 L	V	st/förp. 50



= Profil "Standard"



= Profil "ProLine"

MODULKLÄMMOR FÖR INRAMADE MODULER

Modulklämmor

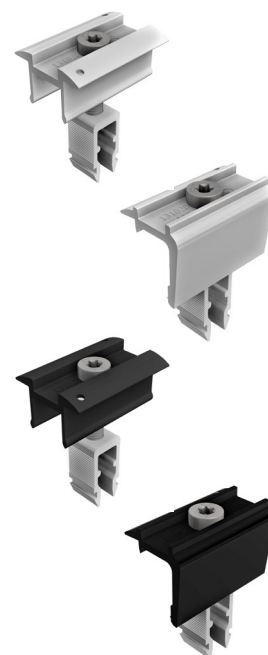
Alu-modulklämmor system ProLine

Klämlängd: 50 mm

Klämmhöjd: 30 - 47 mm

Endast för profiler i ProLine-serien!

Alu blank	Artikelbeteckning	Monteringsätt	
131020-001	Mittklämma RapidPro	V + H st/förp. 100	
			
131020-000	Slutklämma RapidPro	V + H st/förp. 50	
			
Svart anodiserad			
131020-901	Mittklämma RapidPro	V + H st/förp. 100	
			
131020-900	Slutklämma RapidPro	V + H st/förp. 50	



KLÄMMOR FÖR LAMINATMODULER

Modulklämmor

För olika modultjocklekar

OBS: Observera åtdragningsmomentet! Se även: Laminatmontering: Allmän information





Serie Laminat Profi

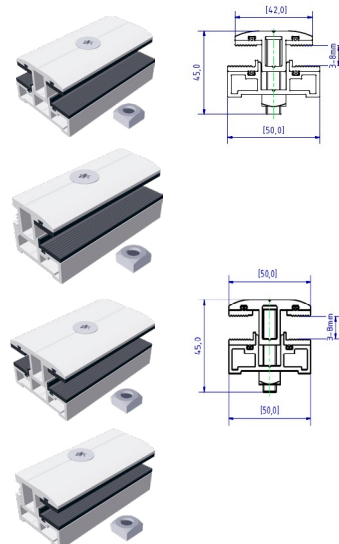
För laminattjocklek 3 – 8 mm

Glasinsats: Profi smal 11 mm, Profi bred 15 mm

Längd: 80 mm, mellanrum mellan modulerna: ca 20 mm



Inklusive sänkhuvudskruv och fyrkantmutter

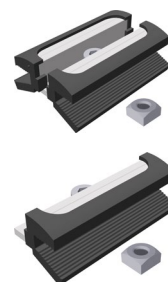
	132201-308	Mittklämma Profi smal 3 – 8 mm set	st/förp. 100
	132101-308	Slutklämma Profi smal 3 – 8 mm set	st/förp. 100
	132202-308	Mittklämma Profi bred 3 – 8 mm set	st/förp. 100
	132102-308	Slutklämma Profi bred 3 – 8 mm set	st/förp. 100



Serie Laminat Eco

Längd aluminiumklämma: 70 mm, glasinsats: 11 mm, mellanrum mellan modulerna: ca 22 mm (ingen laminatpressning)

	133264-168	Mittklämma Eco6-S4 Laminat 6.8 mm set	st/förp. 100
	133164-168	Slutklämma Eco6-S4 Laminat 6.8 mm set	st/förp. 100



Med tillbehör M8 x 20, utan incklicksmodul, med aluminiumklämma omslutande EPDM-gummi.

Certifierade klämmor för First Solar Serie 4 moduler av högisolierande EPDM-gummi.

Certifiering finns i nedladdningsområdet under www.schletter-group.com.




= Profil "Standard"



= Profil "ProLine"





TILLBEHÖR LAMINATKLÄMMOR

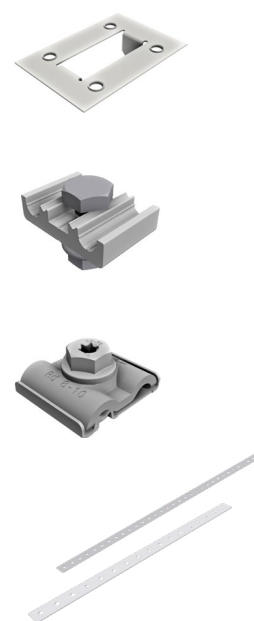
Modulklämmor

Alu blank		
139004-000	Underläggsplåt modulklämma Eco För ökad kontaktyta	st/förp. 200
Alu blank		
139008-006	Säkerhetskrokar laminat 3 - 8 mm	st/förp. 100



Åskskydd och potentialutjämning

		
135004-000	Jordningsplåt För moduljordning, ej lämplig för laminatklämmor!	st/förp. 100
		 
135003-000	Åskskyddsklämma för 8 mm Aluminium komplett förmonterad (för tråddiameter 8 mm)	st/förp. 20
		
135003-002	Jordning- och åskskyddsklämma VA M8 Klämmområde Rd 8 - 10 mm Anslutning enkel-/flertrådig 4 - 50 mm ²	st/förp. 20
119015-002	Stansad monteringsband 6 mm - rulle á 50 m	st/förp. 1
119015-003	Stansad monteringsband 16 mm - rulle á 50 m Blixtbeständig	st/förp. 1





PROFILER

Modulstöd- och monteringsprofiler

Tillbehör profiler

MODULSTÖD- OCH MONTERINGSPROFILER

Profiler

Serien för det beprövade klicksystemet med matchande tillbehör.

Montering med fyrkantmutter, klicksystem och Rapid²⁺

- Statiktabeller för tvärbalkar

- Lastberäkningsprogram på Internet:

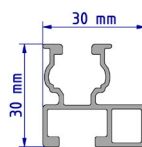
www.schletter-group.com (Kundområde> Nedladdning av programvara)

Modulstödprofil EcoLight

Mekanisk anslutning

Uppe: KlickNut M8

Nere: Skruvkanal M10



Alu blank

120011-04400 4400 mm

120011-05500 5500 mm

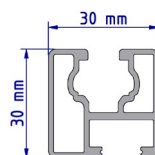


Modulstödprofil Eco05

Mekanisk anslutning

Uppe: KlickNut M8

Nere: Skruvkanal M10



Alu blank

120001-04400 4400 mm

120001-05500 5500 mm



= Profil "Standard"



= Profil "ProLine"

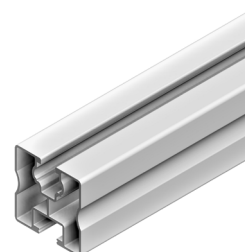
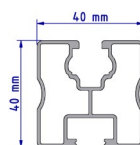
MODULSTÖD- OCH MONTERINGSPROFILER

Profiler

Modulstödprofil Solo

Mekanisk anslutning

Uppe: KlickNut M8
Nere: Skruvkanal M10

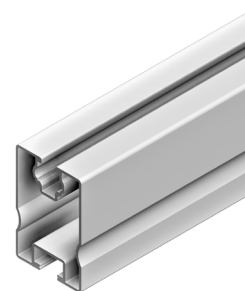
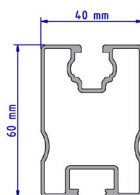


Alu blank		Svart anodiserad	
120005-03300	3300 mm		
120005-04400	4400 mm	120005-94400	4400 mm
120005-05500	5500 mm	120005-95500	5500 mm
120005-006	6000 mm		
120005-06200	6200 mm		

Modulstödprofil SoloPlus

Mekanisk anslutning

Uppe: KlickNut M8
Nere: Skruvkanal M10

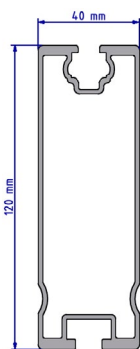


Alu blank			
120006-04400	4400 mm		
120006-05500	5500 mm		

Modulstödprofil Solo XL

Mekanisk anslutning

Uppe: KlickNut M8
Nere: Skruvkanal M10



Alu blank			
120015-05500	5500 mm		

Den nedre skruvkanalen M10 är endast lämplig för anslutning med fyrkantsskruven 943410-025. Inte för Rapid-korsskarv, KlickTop eller liknande anslutningar.

MODULSTÖD- OCH MONTERINGS-PROFILER PRO

Profiler

Profilerna i den nya ProLine-serien med matchande tillbehör. Kombinerbara med takkrokar, skarv och klämmor i ProLine-serien.

- Statiktabeller för tvärbalkar

- Lastberäkningsprogram på Internet:

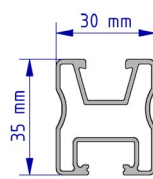
www.schletter-group.com (Kundområde> Nedladdning av programvara)

Modulstödprofil Pro35

Mekanisk anslutning

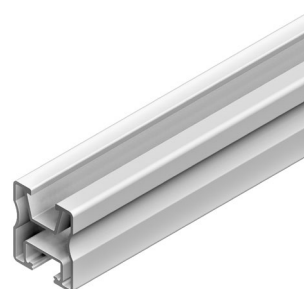
Uppe: KlickNut Pro

Nere: Skruvkanal M10



Alu blank

120020-00450	450 mm	st/förp. 50
120020-04400	4400 mm	
120020-05500	5500 mm	

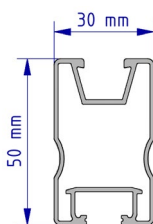


Modulstödprofil Pro50

Mekanisk anslutning

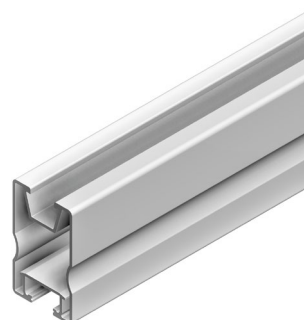
Uppe: KlickNut Pro

Nere: Skruvkanal M10



Alu blank

120021-03300	3300 mm	
120021-04400	4400 mm	
120021-05500	5500 mm	
120021-006	6000 mm	

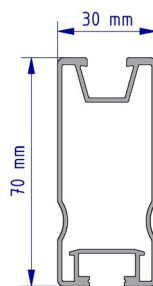


Modulstödprofil Pro70

Mekanisk anslutning

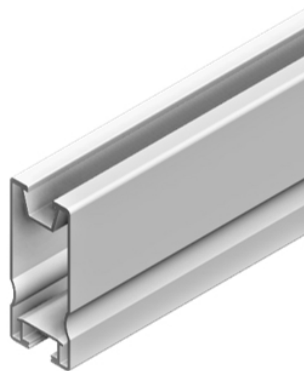
Uppe: KlickNut Pro

Nere: Skruvkanal M10



Alu blank

120022-04400	4400 mm	
120022-05500	5500 mm	











= Profil "Standard"



= Profil "ProLine"

TILLBEHÖR PROFILER








Profiler

129200-000	Insidesskarv Pro	 st/förp. 40
129001-003	Skarv E Eco, förmonterad	 st/förp. 100
129002-002	Skarv E Solo, SoloPlus, FixZ-7, FixZ-15, förmonterad	 st/förp. 100
129001-014	Eco 05 insidesskarv 250 mm (1 st per skarv)	 st/förp. 50
943755-925	Borrskruv 5.5 x 25 med tätningsbricka (2 st per skarv)	st/förp. 100
129060-000	Skarvinsats Solo (2 st per skarv)	 st/förp. 50
943755-925	Borrskruv 5.5 x 25 med tätningsbricka (4 st per skarv)	st/förp. 100
129001-007	SoloPlus insidesskarv	 st/förp. 25
129001-008	EcoLight insidesskarv	 st/förp. 25
129001-019	Insidesskarv SoloXL	 st/förp. 25
943755-925	Borrskruv 5.5 x 25 med tätningsbricka (4 st per skarv)	st/förp. 100



TILLBEHÖR PROFILER

Profiler

Alu blank	Svart anodiserad		
129063-000	129063-900	Rapid korsskarv Komplett förmonterad för klicknut M8 För korsskensystem Se produktblad för Rapid korsskarv	st/förp. 200
			
129063-010	 Anslutning uppe  Anslutning nere	Korsskarv Rapid Pro Komplett förmonterad för klicknut M8 För korsskensystem	st/förp. 200
Grå	Svart		
129011-000	129011-900	Ändkåpa plast Solo	st/förp. 100
			
129200-010		Ändkåpa plast Pro	st/förp. 100
 			
119033-002		Universal-adapter Uno M8	st/förp. 50
Som pluggklämma för speciella applikationer i anslutning till modulstödprofilen Eco05. Profilen ska fästas med M8-skrivar på pluggklämman.			
			
Skarv mellan golvprofil och ballast- och skarvskena			
129063-002	RapidCon90 För korsskensystem		st/förp. 100



= Profil "Standard"



= Profil "ProLine"



STÖD

Bärbjälkset för platta taksystem

Bärbjälkset för platta taksystem / fasadstöd

Gröntakstöd

Tillbehör bärbjälkset

Tillbehör stöd

STÖD FÖR PLATTA TAKSYSTEM

Stöd bärbjälkset

Vid alla slags fästen på platta tak kan, beroende på underlag och fäste, en diagonal förstärkning av stöden vara vettig. Vid behov kan dessa förstärkningar utföras på plats, t.ex. med vårt perforerade monteringsband 16 - 50 m (119015-003).

Bärbjälkset

Vinklar från 15° - 40° möjliga i steg om 5°



150002-130 Stöd för plattak Light 1.3 m bärbjälkset

	a	b	c	d	e
mm	1195	1193	810 - 850	600	997 - 1067



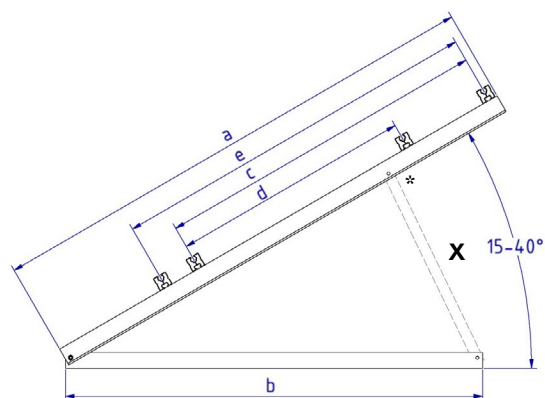
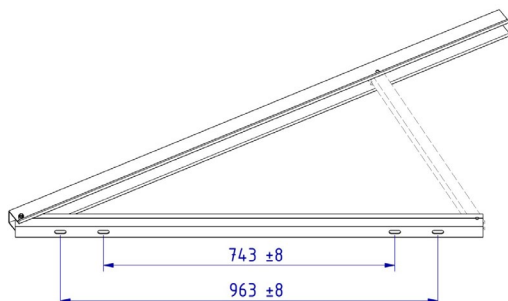
150002-150 Stöd för plattak Light 1.5 m bärbjälkset

	a	b	c	d	e
mm	1445	1193	920 - 960	690	997 - 1067

För horisontell och vertikal modulmontering

Vänligen observera:

Monteringsområdena se måtttabellen, observera modultillverkarens specifikationer, stagval (x) samt tillbehör (*) se sidor 51/52



= Profil "Standard"

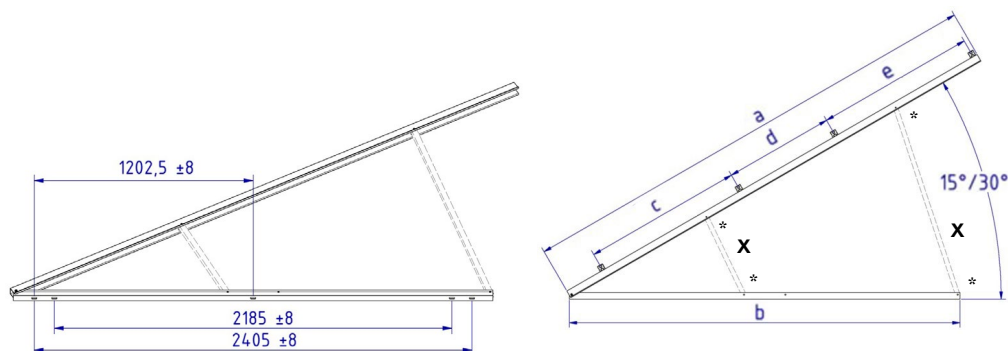


= Profil "ProLine"

PLATTAKSYSTEM- OCH FASADSTÖD

Stöd bärbjälkset

Bärbjälkset
Vinkel tillgänglig
i 15° eller 30°



155002-320 Stöd för plattak Light 3.2 m bärbjälkset

	a	b	c	d	e
mm	3195	2635	1080	733	1072

För horisontell och vertikal modulmontering

Vänligen observera:

Monteringsområdena se måtttabellen, observera modultillverkarens specifikationer, stagval (x) samt tillbehör (*) se sidor 51/52

Fasadstöd

Vinklar från 50° - 75° möjliga i steg om 5°



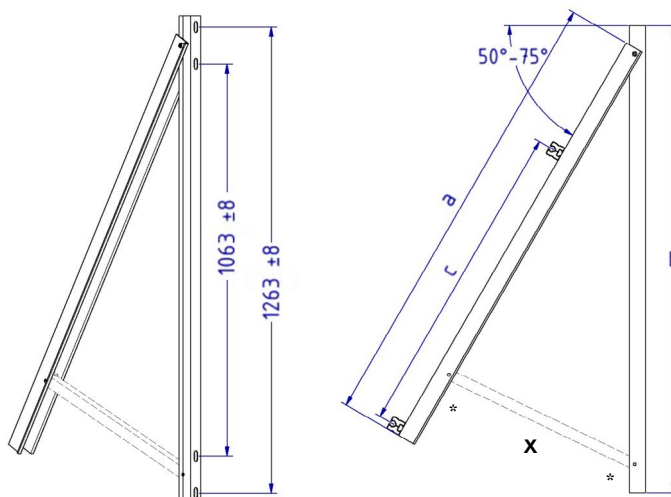
156002-160 Fasadstöd Light 1.3 m bärbjälkset

	a	b	c
mm	1285	1323	900

För horisontell och vertikal modulmontering

Vänligen observera:

Monteringsområdena se måtttabellen, observera modultillverkarens specifikationer, stagval (x) samt tillbehör (*) se sidor 51/52



GRÖNTAKSTÖD

Gröntakstöd
Vinklar från 10° - 20° möjliga i steg om 5°



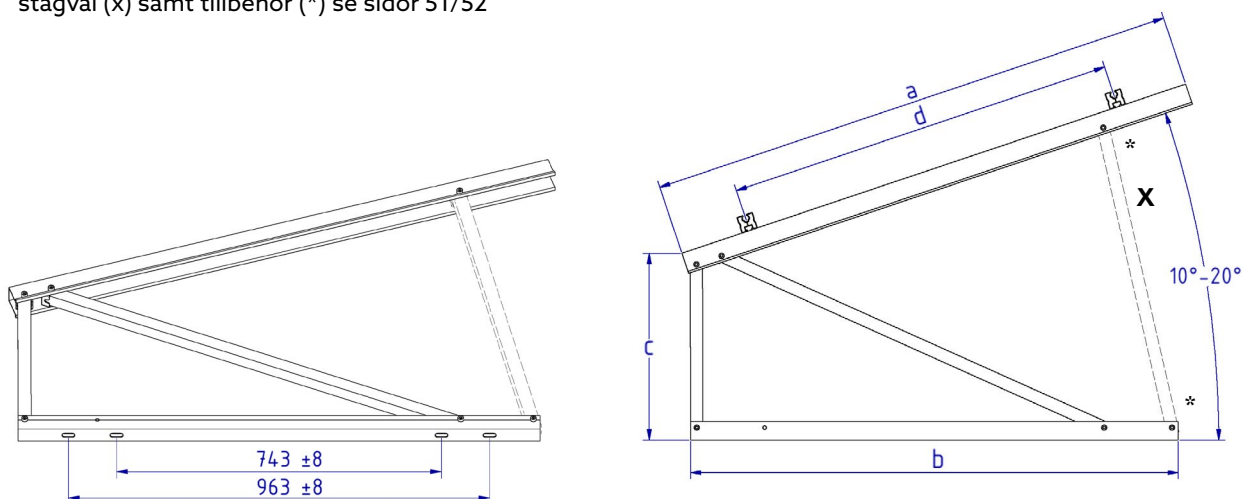
152001-001 Gröntakstöd för moduler upp till 1.6 m

	a	b	c	d
mm	1300	1193	455	950

För horisontell och vertikal modulmontering

Vänligen observera:

Monteringsområdena se måtttabellen, observera modultillverkarens specifikationer, stagval (x) samt tillbehör (*) se sidor 51/52



= Profil "Standard"



= Profil "ProLine"

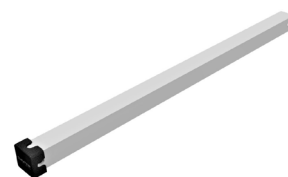
TILLBEHÖR BÄRBJÄLKSET

Stöd

För komplettering av bärbjälkseten behövs följande komponenter som stag och tillbehör!

Stag för bärbjälkset

159005-001	Stag med ändkåpa 338 mm
159005-002	Stag med ändkåpa 428 mm
159005-003	Stag med ändkåpa 520 mm
159005-004	Stag med ändkåpa 613 mm
159005-005	Stag med ändkåpa 700 mm
159005-006	Stag med ändkåpa 781 mm
159005-007	Stag med ändkåpa 1359 mm



Tillbehör bärbjälkset

943308-055	Skruv M8 x 55 med insett DIN 912 A2 Gleitmo-beläggning (2 styck per stag)	st/förp. 100
943911-008	Mutter M8 sexkant självlåsand DIN985 A4 (2 styck per stag)	st/förp. 500
943922-008	Underläggsbricka stor M8 DIN9021 A2 (1 st/inskruvningspunkt bottenbjälk)	st/förp. 100
943922-010	Underläggsbricka stor M10 DIN9021 A2 (1 st/inskruvningspunkt bottenbjälk)	st/förp. 100



Stagtabell

Plattaksstöd	15°	20°	25°	30°	35°	40°
150002-130	159005-001	159005-002	159005-003	159005-004	159005-005	159005-006
150002-150	159005-001	159005-002	159005-003	159005-004	159005-005	159005-006
155002-320	159005-005 159005-001			159005-007 159005-004		

Fasadstöd	50°	55°	60°	65°	70°	75°
156002-160	159005-006	159005-005	159005-004	159005-003	159005-002	159005-001

Gröntakstöd	10°	15°	20°
152001-001	159005-004	159005-005	159005-006

TILLBEHÖR STÖD

Stöd

Nedtygning

159000-027	Betongblock nedtygningsset18	st/förp. 100
160002-001	SolRack AL (1 platta) Materialtjocklek: 1 mm Yta: 0.55 m ²	



Tillbehör SolRack

(2 st per platta var krävs!)

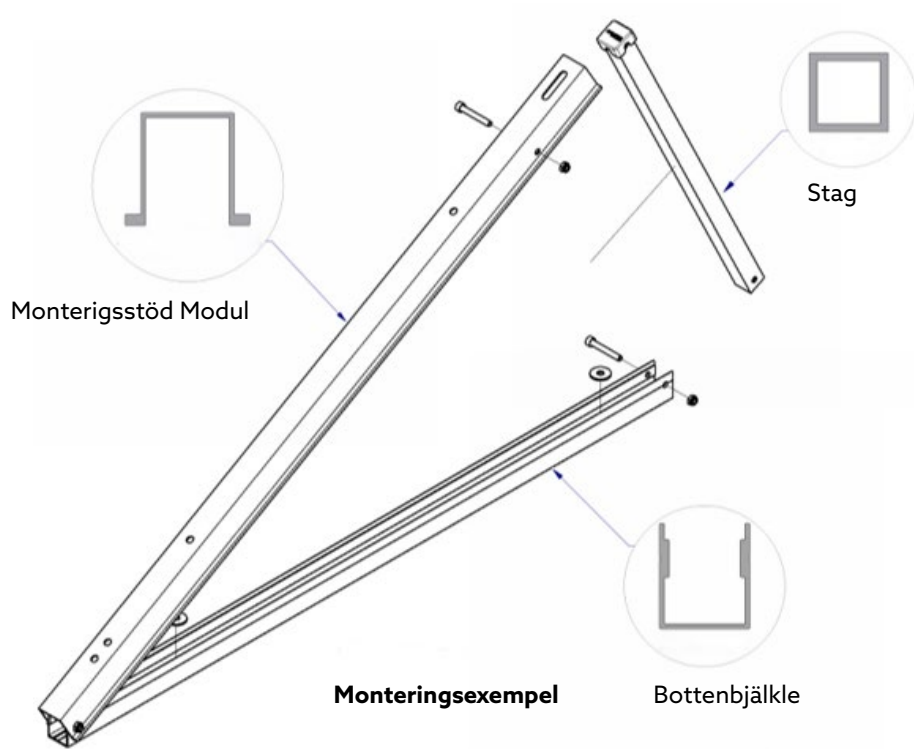
943610-025	Skruv M10 x 25 sexkant DIN933 A2 Gleitmo-beläggning	st/förp. 100
943922-010	Underläggsbricka stor M10 DIN9021 A2	st/förp. 100
943912-010	Flänsmutter M10 med spärrtand DIN6923 A4	st/förp. 100

Windsafe (projektrelaterat)

Bakre väggnar för förhöjda PV-anläggningar för att minska vindbelastningen

164160-180	Windsafe Vario AL 160 x 1830 mm	
164250-180	Windsafe Vario AL 250 x 1830 mm	









BALLAST-OPTIMERADE SYSTEM FÖR PLATTA TAK

FixGrid

FlatGrid

FixGrid Pro

FIXGRID

Ballast-optimerade system för platta tak



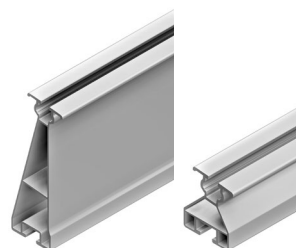
FixGrid18

163000-201	FixGrid18 100 sats 6° set av 2
163000-202	FixGrid18 100 sats 6° set av 3
163000-203	FixGrid18 100 sats 13° set av 2
163000-204	FixGrid18 100 sats 13° set av 3



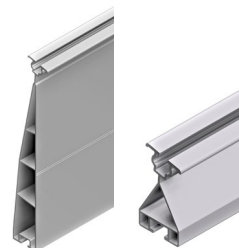
FixZ-7

121001-04400	FixZ-7 systemprofil18 uppe 4400 mm
121001-05500	FixZ-7 systemprofil18 uppe 5500 mm
121010-04400	FixZ-7 systemprofil18 nere 4400 mm
121010-05500	FixZ-7 systemprofil18 nere 5500 mm



FixZ-15

121008-04400	FixZ-15 systemprofil18 uppe 4400 mm
121008-05500	FixZ-15 systemprofil18 uppe 5500 mm
121009-04400	FixZ-15 systemprofil18 nere 4400 mm
121009-05500	FixZ-15 systemprofil18 nere 5500 mm



Basprofil FixGrid, FlatGrid

128039-006	Basprofil för FlatGrid 6000 mm
128039-203	Basprofil för FlatGrid 2150 mm
128039-214	Basprofil för FlatGrid 4200 mm
128039-215	Basprofil för FlatGrid 6300 mm



= Profil "Standard"



= Profil "ProLine"

FIXGRID

Ballast-optimerade system för platta tak



FixZ-profilstycken inkl. FixGrid inskravskarv

163900-011	FixZ-7 systemprofil uppe 96 mm med skarv	st/förp. 25
163900-012	FixZ-7 systemprofil nere 96 mm med skarv	st/förp. 25
163900-021	FixZ-10 systemprofil uppe 96 mm med skarv	st/förp. 25
163900-022	FixZ-10 systemprofil nere 96 mm med skarv	st/förp. 25
163900-023	FixZ-10 systemprofil mitt 96 mm med skarv	st/förp. 25
163900-001	FixZ-15 systemprofil uppe 96 mm med skarv	st/förp. 25
163900-002	FixZ-15 systemprofil nere 96 mm med skarv	st/förp. 25
163900-003	FixZ-15 systemprofil mitten 96 mm med skarv	st/förp. 25



För stora snö mängder upp till 5.4 kN / m²



FixZ Windsafe plåt

169018-170	FixZ-7 Windsafe upp till 1700 mm
169118-170*	FixZ-7-S Windsafe upp till 1700 mm
169018-210	FixZ-7 Windsafe upp till 2067 mm
169118-210*	FixZ-7-S Windsafe upp till 2067 mm
169118-240*	FixZ-7-S Windsafe upp till 2400 mm
169017-170	FixZ-10 Windsafe upp till 1700 mm
169117-170*	FixZ-10-S Windsafe upp till 1700 mm
169017-210	FixZ-10 Windsafe upp till 2067 mm
169117-210*	FixZ-10-S Windsafe upp till 2067 mm
169117-240*	FixZ-10-S Windsafe upp till 2400 mm
169019-170	FixZ-15 Windsafe upp till 1700 mm
169119-170*	FixZ-15-S Windsafe upp till 1700 mm
169019-210	FixZ-15 Windsafe upp till 2067 mm
169119-210*	FixZ-15-S Windsafe upp till 2067 mm
169119-240*	FixZ-15-S Windsafe upp till 2400 mm



*Tillverkad av galvaniserad stålplåt



Ballastschakt

169020-170	FixGrid Ballastschakt upp till 1700 mm	
169020-210	FixGrid Ballastschakt upp till 2067 mm	
169020-240	FixGrid Ballastschakt upp till 2400 mm	
169020-000	FixGrid Skyddsplåt ballastschakt (endast för 169020-240)	st/förp. 20



Passande modulklämmor finns i avsnittet Modulklämmor Rapid16.

FIXGRID

Ballast-optimerade system för platta tak



Skarv		
129002-002	Skarv E Solo, SoloPlus, FixZ-7, FixZ-15, förmonterad	st/förp. 100
129019-011	Extraskarv för FixZ-15 uppe (1 st per skarv)	st/förp. 100
943755-925	Borrskruv 5.5 x 25 med tätningbricka (2 st per skarv)	st/förp. 100



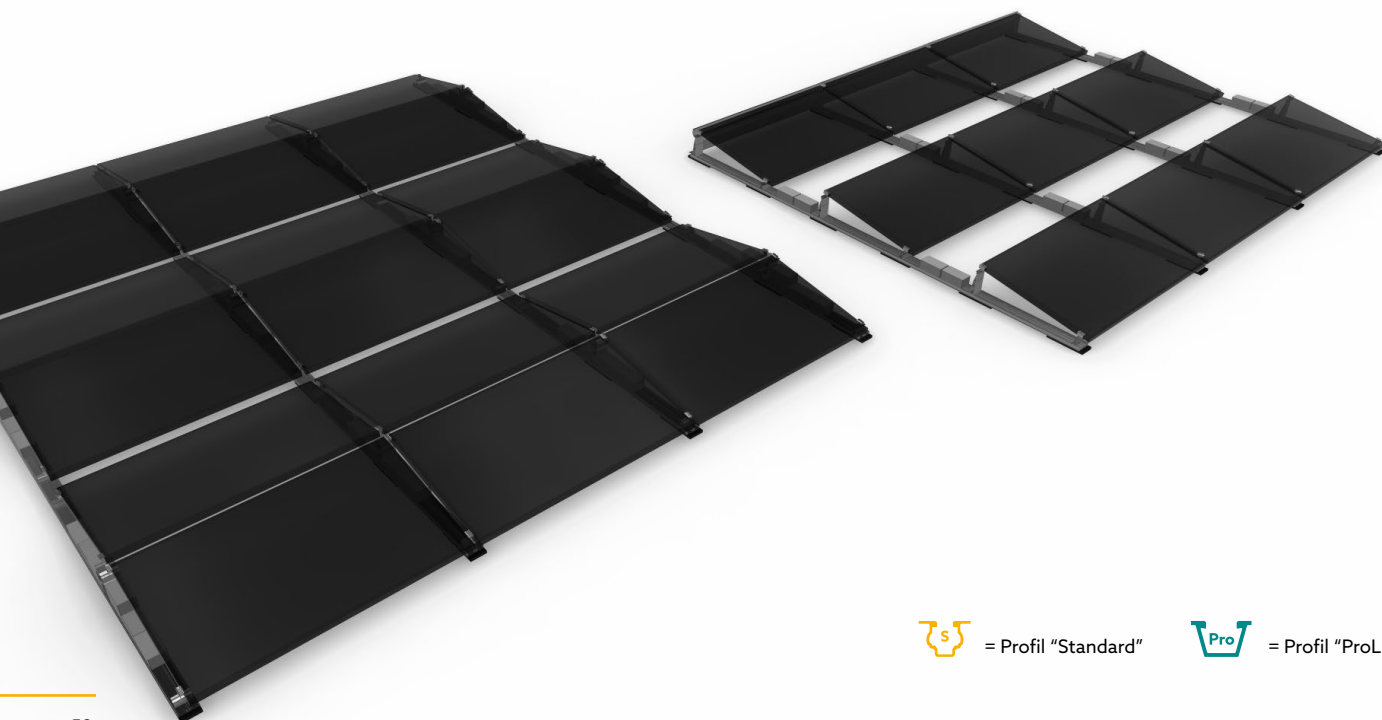
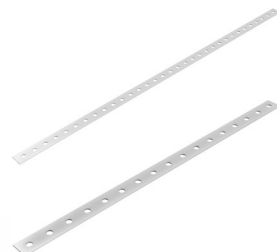
Ytterligare tillbehör		
129063-000	Rapid korsskarv Komplett förmonterad för klicknut M8 För korsskenssystem Se produktblad för Rapid korsskarv	st/förp. 200



129062-001	Dragskarv set M8	st/förp. 100
129061-001	Taknockskarv set	st/förp. 50
119015-002	Stansad monteringsband 6 mm - rulle á 50 m	st/förp. 1
119015-003	Stansad monteringsband 16 mm - rulle á 50 m Blixtbeständig	st/förp. 1



Passande modulklämmor finns i avsnittet Modulklämmor Rapid16, modulstödpå profiler i avsnittet Profiler.



= Profil "Standard"



= Profil "ProLine"

FLATGRID

Ballast-optimerade system för platta tak



Basprofil FlatGrid för stukturskyddsremсор

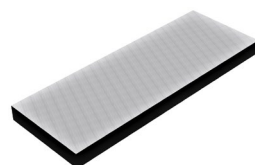
128039-006	Basprofil för FlatGrid 6000 mm
128039-203	Basprofil för FlatGrid 2150 mm
128039-214	Basprofil för FlatGrid 4200 mm
128039-215	Basprofil för FlatGrid 6300 mm



129078-001	Insidesskarv för FlatGrid (2 st per skarv)	st/förp. 50
943000-360	Tunnplåtsskruv 6.0 x 25 A2 med tätningsbricka (4 st per skarv)	st/förp. 100



169004-003	Strukturskyddsmatta 300 x 110 x 20 mm SK	st/förp. 25
169004-008	Strukturskyddsmatta 300 x 110 x 20 mm FH AK SK (På begäran, vänligen observera längre leveranstider.)	st/förp. 25



Vinkelskarv Rapid Pro L och tillbehör

119026-122	Vinkelskarv Rapid Pro L	st/förp. 100
-------------------	-------------------------	--------------

Endast lämplig för FlatGrid basprofilen i standardserien.

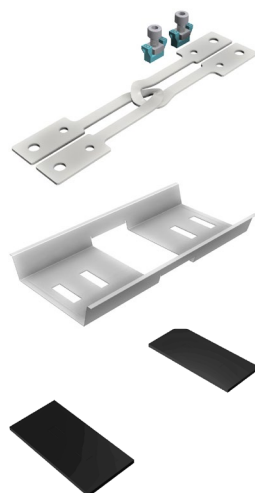


943308-120	Insexskruv M8 x 20	st/förp. 100
943922-008	Underläggsbricka M8	st/förp. 100
943914-008	Fyrkantmutter M8	st/förp. 100
129010-008	KlickIn inklicksmodul för mutter M8	st/förp. 100



Ytterligare tillbehör

129062-001	Dragskarv set M8	st/förp. 100
169017-000	Extra trå	st/förp. 50
169004-013	Strukturskyddsmatta 230 x 110 x 8 mm	st/förp. 100



FIXGRID PRO

Ballast-optimerade system för platta tak

Modulstöd

165005-001	Inskruvmodulstöd Pro För montering på golvprofilen Pro	st/förp. 25
-------------------	---	-------------

Passande modulklämmor finns i avsnittet Modulklämmor System ProLine.

165005-004	Modulstöd Pro För montering på inskrav- och höjningselementet Pro	st/förp. 25
-------------------	--	-------------

Höjningselement

165005-002	Inskruv-höjningselement Pro För montering på golvprofilen Pro	st/förp. 25
-------------------	--	-------------

Vänligen observera:

Antalet höjningselement varierar beroende på monteringsvinkeln:
(1 st = 5°, 2 st = 10°, 3 st = 15°)

165005-003	Höjningselement Pro För montering på inskrav- och höjningselementet Pro	st/förp. 25
-------------------	--	-------------

Golvprofiler

165001-111	Golvprofil Pro projektlängd
165001-01500	Golvprofil Pro 1500 mm
165001-02500	Golvprofil Pro 2500 mm
165001-03500	Golvprofil Pro 3500 mm
165001-04500	Golvprofil Pro 4500 mm
165001-06000	Golvprofil Pro 6000 mm

Skarv för golvprofiler

129200-001	Skarv golvprofil Pro	st/förp. 70
-------------------	----------------------	-------------

Artiklarna i FixGrid Pro-serien förväntas vara tillgängliga från tredje kvartalet 2022.



= Profil "Standard"



= Profil "ProLine"

FIXGRID PRO

Ballast-optimerade system för platta tak



Windsafe plåtar	
169205-111	Windsafe 5 Pro projektlängd
169205-135	Windsafe 5 Pro upp till 1350 mm modul
169205-180	Windsafe 5 Pro upp till 1800 mm modul
169205-215	Windsafe 5 Pro upp till 2150 mm modul
169205-250	Windsafe 5 Pro upp till 2500 mm modul
169210-111	Windsafe 10 Pro projektlängd
169210-135	Windsafe 10 Pro upp till 1350 mm modul
169210-180	Windsafe 10 Pro upp till 1800 mm modul
169210-215	Windsafe 10 Pro upp till 2150 mm modul
169210-250	Windsafe 10 Pro upp till 2500 mm modul
169215-111	Windsafe 15 Pro projektlängd
169215-135	Windsafe 15 Pro upp till 1350 mm modul
169215-180	Windsafe 15 Pro upp till 1800 mm modul
169215-215	Windsafe 15 Pro upp till 2150 mm modul
169215-250	Windsafe 15 Pro upp till 2500 mm modul



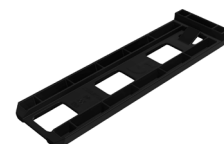
Ballastschakt	
169020-100	Ballasttråg Pro Vänligen observera: Tillbehör, Strukturskyddsmatta sida 62



169020-001	Slutplåt ballasttråg Pro	st/förp. 20
------------	--------------------------	-------------



169200-000	Klämkil ballasttråg Pro	st/förp. 10
------------	-------------------------	-------------



Ballast- och skarvskenor	
165002-111	Ballast- och skarvskena Pro projektlängd
165002-01600	Ballast- och skarvskena Pro 1600 mm
165002-02000	Ballast- och skarvskena Pro 2000 mm
165002-02350	Ballast- och skarvskena Pro 2350 mm
165002-02700	Ballast- och skarvskena Pro 2700 mm
165002-06000	Ballast- och skarvskena Pro 6000 mm



Skarv för ballastskena		
129200-002	Skarv för ballastskena Pro	st/förp. 40



Golvskena		
165001-00550	Golvskena Pro 550 Som mellanstöd om avståndet mellan ballastskenaastöden är över 2500 mm	st/förp. 25



Artiklarna i FixGrid Pro-serien förväntas vara tillgängliga från tredje kvartalet 2022.

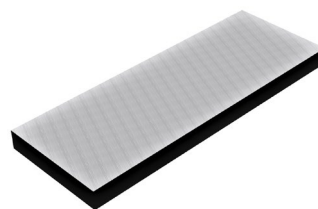
FIXGRID PRO

Ballast-optimerade system för platta tak



Strukturskyddsmatta-remsor

169004-003	Strukturskyddsmatta 300 x 110 x 20 mm SK	st/förp. 25
169004-008	Strukturskyddsmatta 300 x 110 x 20 mm FH AK SK (På begäran, vänligen observera längre leveranstider.)	st/förp. 25



Skarv mellan golvprofil och ballast- och skarvskena

129063-002	RapidCon90	st/förp. 100
-------------------	------------	--------------

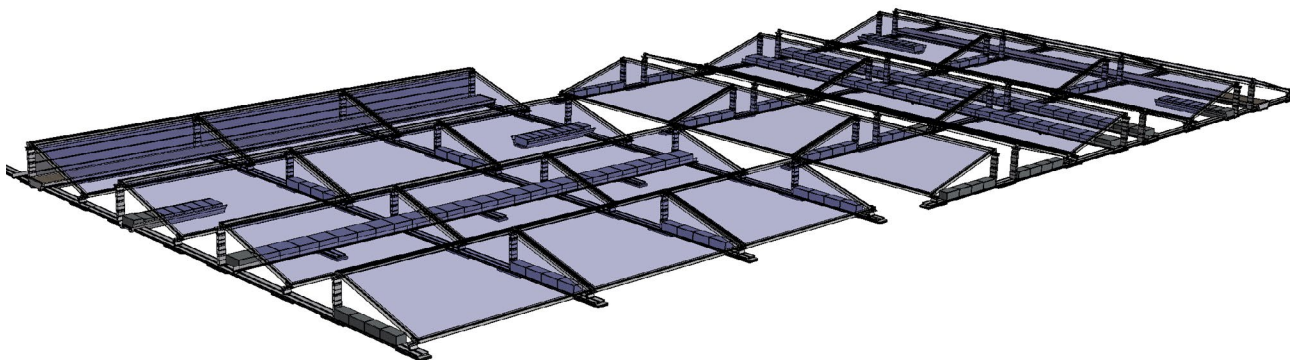


Fästsruvar för Windsafe plåtar

943000-700	Tunnplåtsskruv 5.5 x 25 A2 med tätningsbricka	st/förp. 100
943000-360	Tunnplåtsskruv 6.0 x 25 A2 med tätningsbricka	st/förp. 100



Artiklarna i FixGrid Pro-serien förväntas vara tillgängliga från tredje kvartalet 2022.



= Profil "Standard"



= Profil "ProLine"

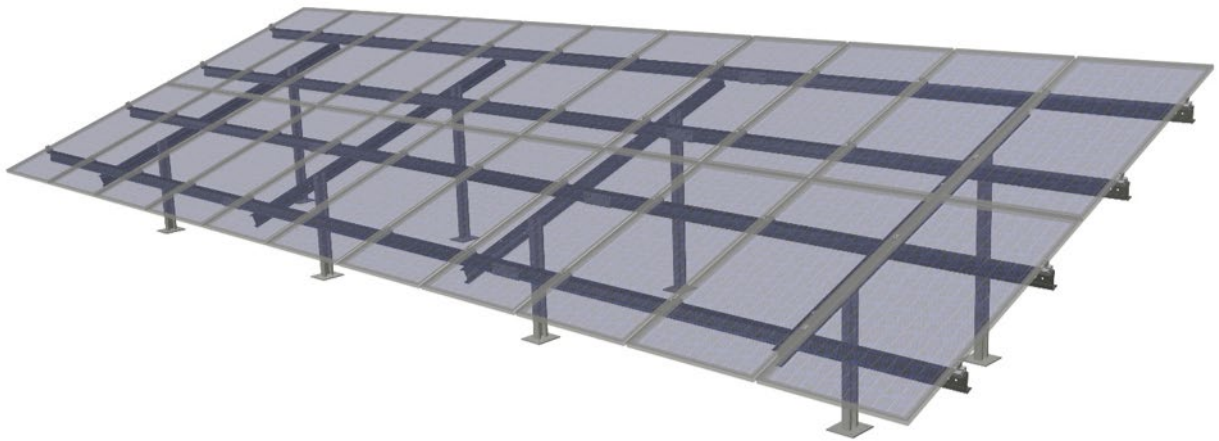


PVMAX ENERGISATSER

PvMax-S sats

PVMAX

PvMax-S sats



PVMAX

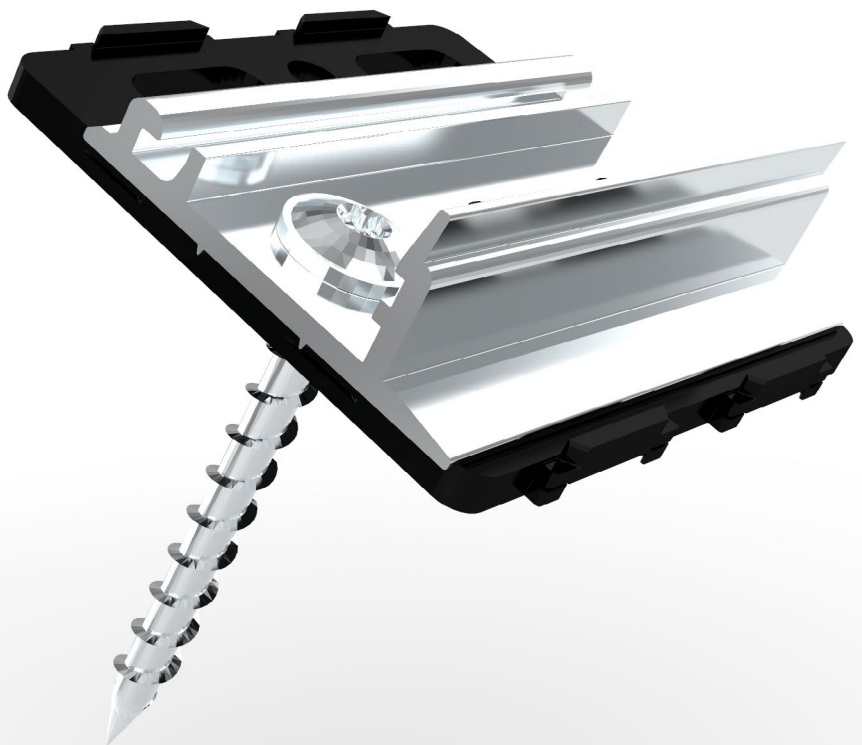
PvMax-S sats

Det nya PvMax-S kompletterar vårt produktsortiment från FS-stålfamiljen med ett kostnadseffektivt och enkelt modulsystem. PvMax-S kombinerar FS Duo med betongfundament.

- Snabb och enkel montering
- Kompletta statikbevis
- Prissvårt och effektivt
- Lämplig för 60 och 72 cellsmoduler

System med öppna ytor och betongfundament

146003-040 PvMax-S sats 2V 11/72 4 stolpar





SKRUVAR OCH SMÅDELAR

Skruvar och smådelar

SKRUVAR OCH SMÅDELAR

Skruvar och smådelar

Sexkantsskruv, VA



943610-025	M10 x 25	st/förp. 100
943610-035	M10 x 35	st/förp. 100
943610-045	M10 x 45	st/förp. 100



Fyrkantsskruv, VA



943410-025	M10 x 25	st/förp. 100
-------------------	----------	--------------



Flänsmutter med låständer



943912-008	M8	st/förp. 100
943912-010	M10	st/förp. 100



Underläggsbricka stor, VA



943922-008	M8	st/förp. 100
943922-010	M10	st/förp. 100



Insexskruv



943308-120	M8 x 20 med låständer	st/förp. 100
-------------------	-----------------------	--------------



= Profil "Standard"



= Profil "ProLine"


SKRUVAR OCH SMÅDELAR

Skruvar och smådelar


			
942000-902*	Hammarhuvudmutter Pro		st/förp. 100

*förväntas tillgänglig från fjärde kvartalet 2022



			
943914-008	Fyrkantmutter M8, V4A Passar alla Schletter-systemprofiler, kan kombineras med klicknut M8 och inklicksmodul		st/förp. 100
129010-008	KlickIn inklicksmodul för mutter M8 För förenklad insättning av fyrkantmutter M8, på valfritt ställe på KlickIn-nut M8		st/förp. 100



			
943914-010	Fyrkantmutter M10, V4A		st/förp. 100
129010-001	KlickIn inklicksmodul för mutter M10 För förenklad insättning av fyrkantmutter M10, på valfritt ställe på KlickIn-nut M10		st/förp. 100



Mutter självlåsande, V4A

		 	
943911-008	M8		st/förp. 500





Vänligen observera:

Alla låsmuttrar i alla utföranden och kvaliteter är engångsartiklar!

Såväl plastringen hos polystoppmuttrar som klämdelen hos helmetallmuttrar förlorar sin klämverkan vid på- och avskruvning.

Självgängande gängskruv, VA

För stål från 1.5 mm

		 	
943763-064	6.3 x 64		st/förp. 100
943763-115	6.3 x 115		st/förp. 100
943763-150	6.3 x 150		st/förp. 100
943763-200	6.3 x 200		st/förp. 50



Fästpunkterna måste förborras med Ø 5 mm.

SKRUVAR OCH SMÅDELAR

Skruvar och smådelar

Fästskruvar för komponenter och plåtar av metall



943755-925	Borrskruv 5.5 x 25 med tätningsbricka	st/förp. 100
943000-700	Tunnplåtsskruv 5.5 x 25 A2 med tätningsbricka	st/förp. 100
943000-360	Tunnplåtsskruv 6.0 x 25 A2 med tätningsbricka	st/förp. 100



943772-019	Reparationsskruv 7.2 x 19 självängande FABA-A A2	st/förp. 500
-------------------	--	--------------



EPDM-gummiinsats 3 mm självhäftande, Rulle à 50 m, UV-beständig

T.ex. för trapetsplåtklämmor eller laminatmoduler



973000-041	EPDM gummi självhäftande 48 mm bred, rulle à 50 m
-------------------	---



Träskruv

Vi rekommenderar minst 80 mm för icke boaserade och minst 120 mm för tak med boasering och ströläktar!

Träskruv med tallrikshuvud VA



943208-080	8 x 80	st/förp. 100
943208-100	8 x 100	st/förp. 100
943208-120	8 x 120	st/förp. 50



exemplarisk

Träskruv med tallrikshuvud galvaniserad



942208-080	8 x 80	st/förp. 50
942208-100	8 x 100	st/förp. 50
942208-120	8 x 120	st/förp. 50

Tätning för skruvar med tallrikshuvud



119016-000	dm 8 EPDM
-------------------	-----------



= Profil "Standard"



= Profil "ProLine"

SKRUVAR OCH SMÅDELAR

Skruvar och smådelar

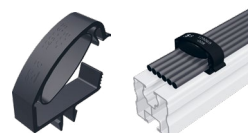
Kabeldragning

Kabelfästen av UV- och temperaturbeständig plast



129065-008 Proklip-Multi 8

Profiler	System	Kabelmängd
Klick- eller skruvkanal M8, modulstödprofile S, modulstödprofile Solo, Eco05, FixZ-7, FixZ-15	FixZ-7, FixZ-15, System FS, Carport, Specialprojekt	ca 6* st/förp. 100



129065-001 Proklip-Multi 10S

Profiler	System	Kabelmängd
Solo och skruvkanal M10	-	ca. 4* st/förp. 100



149023-001 Monteringsklämmor 1.0 – 3.0 mm, dragning uppe

Fäste på kanter med en bredd på 1.0 – 3.0 mm;
Buntbandlängd: 200 mm

st/förp. 100



149023-002 Monteringsklämmor 1.0 – 3.0 mm, dragning på sidan

Fäste på kanter med en bredd på 1.0 – 3.0 mm;
Buntbandlängd: 200 mm

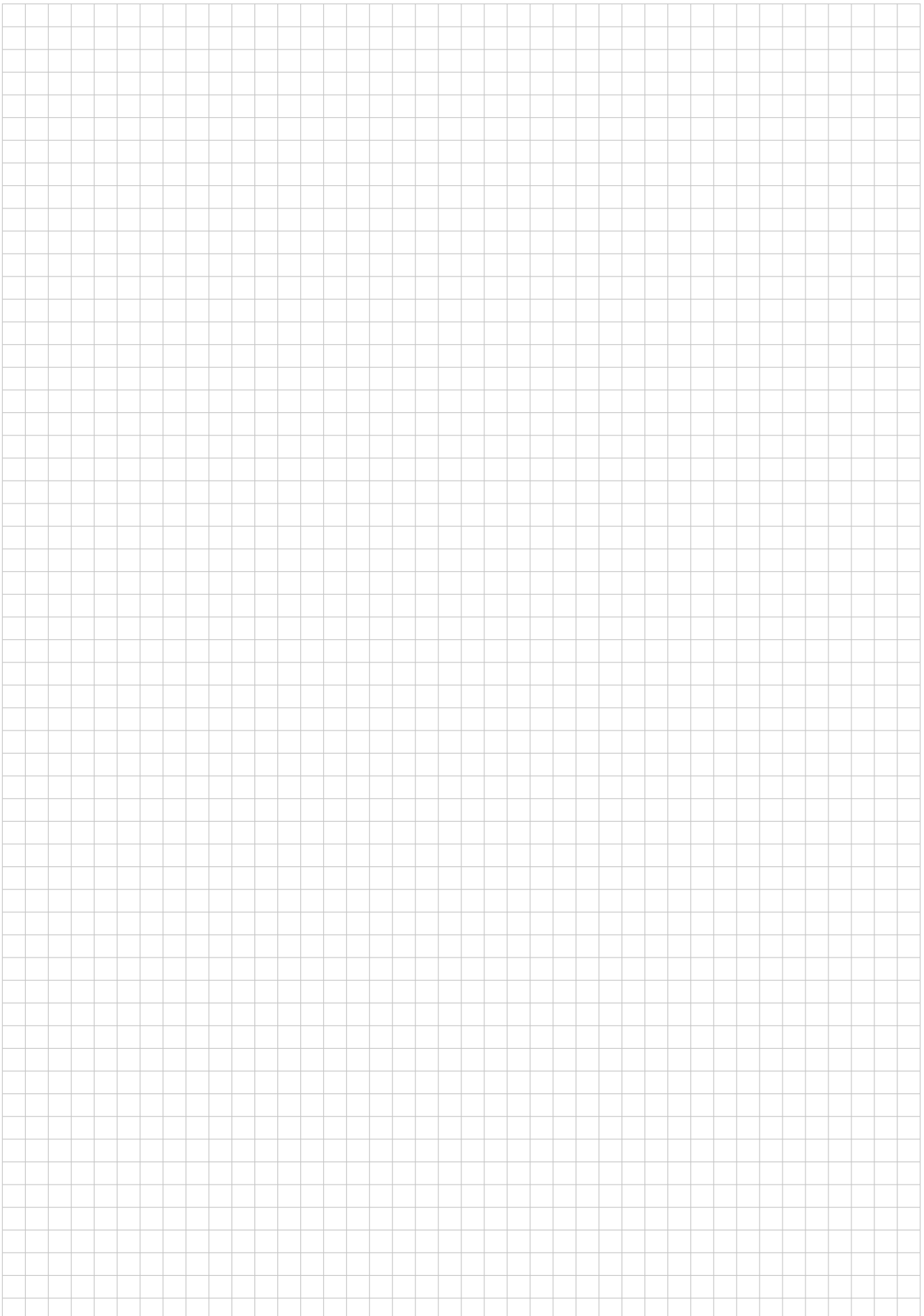
st/förp. 100



*Baserat på en 6 mm² kabel med en kabeldiameter på 6 mm.



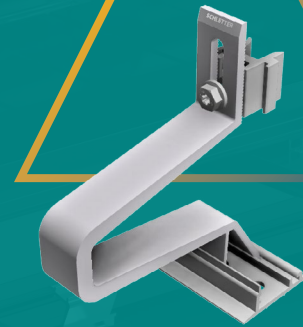
ANTECKNINGAR



SCHLETTER

The Solar Mounting Group

Våra anställda hjälper gärna till med omfattande och kompetent rådgivning vid din anläggningsplanering och för frågor om logistik och orderhantering.



SCHLETTER SOLAR GMBH
Alustraße 1
83527 Kirchdorf
TYSKLAND

www.schletter-group.com

Med reservation för ändringar, även av teknisk natur.